

สรุปผลการสำรวจทัศนคติชุมชน
โครงการขยายกำลังการผลิตโรงงานผลิตแผ่นเหล็กรีดเย็นและเคลือบผิว
บริษัท เอ็นเอส บลูสโคป (ประเทศไทย) จำกัด
ในระหว่างวันที่ 15-16 ตุลาคม 2565

ข้อมูลทั่วไป

บริษัท เอ็นเอส บลูสโคป (ประเทศไทย) จำกัด ขอเดิมคือ บริษัท บลูสโคป สตีล (ประเทศไทย) จำกัด ตั้งอยู่เลขที่ 2 ซอย G9 นิคมอุตสาหกรรมดับบลิวเอชเอตะวันออก (มาบตาพุด) ถนนปกรณัมสงเคราะห์ราษฎร์ ตำบลมาบตาพุด อำเภอเมือง จังหวัดระยอง ได้ดำเนินการโครงการโรงงานผลิตเหล็กรีดเย็นและโครงการโรงงานผลิตแผ่นเหล็กเคลือบผิว ซึ่งประกอบด้วย 2 โรงงาน ได้แก่ โรงงานผลิตเหล็กรีดเย็น (Cold Rolling Plant) และโรงงานผลิตเหล็กแผ่นเคลือบผิว (Coating Plant) โดยโรงงานผลิตเหล็กรีดเย็น มีวัตถุประสงค์เพื่อผลิตแผ่นเหล็กม้วนรีดเย็น ในอัตรา 350,000 ตัน/ปี โดยแผ่นเหล็กรีดเย็นที่ผลิตได้จะส่งต่อเข้าสู่โรงผลิตเหล็กเคลือบผิว เพื่อผลิตแผ่นเหล็กเคลือบโลหะ และเหล็กแผ่นเคลือบสี

ต่อมาบริษัท เอ็นเอส บลูสโคป (ประเทศไทย) จำกัด ขอเปลี่ยนแปลงรายละเอียดโครงการโดยการขยายกำลังการผลิตโรงงานผลิตแผ่นเหล็กเคลือบผิว ซึ่งจากแผนการเจริญเติบโตทางธุรกิจรวมทั้งการขยายตัวของตลาดแผ่นเหล็กเคลือบโลหะและเคลือบสีในปัจจุบัน ที่ผู้ประกอบการทั้งในภาคอุตสาหกรรม พาณิชยกรรม และครัวเรือน มีความนิยมใช้กันอย่างแพร่หลายมากขึ้น จึงมีแผนที่จะขยายกำลังการผลิตแผ่นเหล็กเคลือบผิว โดยเพิ่มสายการผลิตแผ่นเหล็กเคลือบโลหะอีก 1 สายการผลิต (MCL3) มีกำลังการผลิต 160,000 ตัน/ปี ตามหนังสือแจ้งผลการพิจารณาเห็นชอบรายงานแผนขยายกำลังผลิตของโครงการโรงงานผลิตเหล็กเคลือบผิว เลขที่ ทส.1009.3/1765 ลงวันที่ 30 กันยายน 2558 สำหรับสภาพแวดล้อมโดยรอบและอาณาเขตติดต่อของโครงการ (ภาพที่ 1) มีรายละเอียดดังนี้

- | | |
|-------------|--|
| ทิศเหนือ | ติดกับ พื้นที่บริษัท ร็อควูล (ประเทศไทย) จำกัด |
| ทิศใต้ | ติดกับ พื้นที่สีเขียวและแนวกันชนของนิคมฯ |
| ทิศตะวันออก | ติดกับ ถนนภายในนิคมฯ และบริษัท พีทีทีโพล จำกัด |
| ทิศตะวันตก | ติดกับ พื้นที่อุตสาหกรรมของนิคมฯ |

สรุปผลการสำรวจทัศนคติชุมชน
โครงการขยายกำลังการผลิต
โรงงานผลิตแผ่นเหล็กรีดเย็นและเคลือบผิว
บริษัท เอ็นเอส บลูสโคป (ประเทศไทย) จำกัด
ในระหว่างวันที่ 15-16 ตุลาคม 2565

ตั้งอยู่เลขที่ 2 ซอย G9 นิคมอุตสาหกรรมดับบลิวเอชเอตะวันออก (มาบตาพุด)
ถนนปกรณัมสงเคราะห์ราษฎร์ ตำบลมาบตาพุด อำเภอเมือง จังหวัดระยอง

จัดทำโดย

บริษัท อีสเทิร์น ไทย คอนซัลติ้ง 1992 จำกัด

ผู้นำชุมชน จำนวน 20 ชุมชน ได้แก่

ผู้นำชุมชน		จำนวน
เทศบาลเมืองบ้านฉาง	ชุมชนทรัพย์สมบูรณ์	20 ชุด เก็บได้จริง 19 ชุด
	ชุมชนฟ้าสีทอง	
	ชุมชนบ้านฉางนิยาม-สายลมเย็น	
	ชุมชนร่มวิหะเรือ	
	ชุมชนสวนสุภาพฯ	
	ชุมชนตะวันออกโมกะปกะประทุมมิตร	
	ชุมชนหนองใหญ่	
	เทศบาลตำบลบ้านฉาง	
	ชุมชนแม่ไม้ไผ่ไทย ม.1	
	ชุมชนสี่กั๊ก ม.2	
เทศบาลเมืองมาบตาพุด	ชุมชนเลื้อยกวียน ม.2	
	ชุมชนประทุมมิตร ม.2 ต.บ้านฉาง	
	ชุมชนพยุคน 1 ม.4	
	ชุมชนพยุคน 2 ม.4	
	ชุมชนพยุคน 3 ม.4	
	ชุมชนพยุคน 4 ม.4	
	เทศบาลเมืองมาบตาพุด	
	ชุมชนชากลูกหญ้า	
	ชุมชนตลาดห้วยโป่ง	
	ชุมชนหนองแฟบ	
ชุมชนมาบตาพุด	ชุมชนมาบตาพุด	
	ชุมชนมาบตาพุด-ภาคกลาง	

หมายเหตุ: ผู้สำรวจเห็นด้วยกับแบบสอบถาม

ในการนี้ บริษัท เ็นเอส บลูสโคป (ประเทศไทย) จำกัด จึงได้มอบหมายให้ บริษัท อีสเทิร์น ไทย คอนกรีตติ้ง 1992 จำกัด ที่ได้รับอนุญาตจากกรมโรงงานอุตสาหกรรม ขึ้นทะเบียนห้องปฏิบัติการวิเคราะห์ เอกชน เลขทะเบียน ว-003 ดำเนินการสำรวจทัศนคติชุมชน โครงการขยายกำลังการผลิตโรงงานผลิตแผ่น เหล็กรีดเย็นและเคลือบผิว ในระหว่างวันที่ 15-16 ตุลาคม 2565 ซึ่งกำหนดพื้นที่ศึกษาในรัศมี 0-5 กิโลเมตรจากที่ตั้งโครงการ (ภาพที่ 2) ตามแนวทางการศึกษาผลกระทบสิ่งแวดล้อมโครงการอุตสาหกรรม จากนั้นแบ่งพื้นที่ศึกษาออกเป็น 2 ส่วน คือ ภายในรัศมี 0-3 กิโลเมตร และที่รัศมี 3-5 กิโลเมตรจากที่ตั้ง โครงการ โดยแบ่งเป็นด้านต่าง ๆ ดังนี้

วิธีการศึกษาและกำหนดขนาดตัวอย่าง

การสุ่มตัวอย่างในการศึกษา "ได้กำหนดขนาดตัวอย่างเป้าหมายแต่ละเขตพื้นที่เพื่อตัวแทน ของประชากรในพื้นที่ศึกษาครอบคลุมทั้งโครงการรัศมี 5 กิโลเมตร จากที่ตั้งโครงการ รวม 20 ชุมชน ซึ่งมี จำนวนครัวเรือนทั้งสิ้น 19,618 ครัวเรือน โดยให้จำนวนครัวเรือนของแต่ละหมู่บ้านคำนวณโดยหลักการ สุ่มตัวอย่างของ Taro Yamane ที่ระดับความเชื่อมั่น 95 % ซึ่งมีสูตรการคำนวณตัวอย่าง ดังนี้

$$n = \frac{N}{1 + Ne^2}$$

โดย n = จำนวนตัวอย่างที่ใช้ในการศึกษา
 N = จำนวนครัวเรือนทั้งหมดในพื้นที่ศึกษา
 E = ค่าสัมประสิทธิ์ความเชื่อมั่น 95 % หรือค่าความคลาดเคลื่อน 0.05
ซึ่งเมื่อแทนค่าลงในสมการ Taro Yamane จะได้จำนวนตัวอย่างที่ใช้ศึกษา คือ

$$n = \frac{20,604}{1 + 20,604 (0.05)^2} = 392.4 \text{ ตัวอย่าง}$$

หน่วยงานราชการ จำนวน 26 หน่วยงาน ได้แก่

ผู้นำชุมชน	จำนวน
โรงเรียนบ้านมาบตาพุด*	26 ชุด เก็บได้จริง 21 ชุด
เทศบาลเมืองมาบตาพุด	
โรงเรียนเทศบาลเมืองมาบตาพุด*	
โรงเรียนบ้านมาบตาพุด (โรงเรียนราษฎร์บูรณะ)	
สถานีตำรวจภูธรอำเภอมมาบตาพุด	
โรงพยาบาลเฉลิมพระเกียรติสมเด็จพระเทพรัตนราชสุดาฯ สยามบรมราชกุมารี ระยอง	
โรงพยาบาลคลองกระยอง	
โรงพยาบาลส่งเสริมสุขภาพตำบลมาบตาพุด*	
โรงพยาบาลส่งเสริมสุขภาพตำบลบ้านพูน	
สถานีตำรวจภูธรตำบลห้วยโป่ง	
โรงเรียนวัดห้วยโป่ง	
วัดห้วยโป่ง	
โรงเรียนบ้านหนองแฟบ	
วัดหนองแฟบ	
ศูนย์บริการสาธารณสุขเนินพยอม	
วัดชากลูกหญ้า	
วัดมาบชลด	
วัดมาบตาพุด	
วิทยาลัยเทคนิคมาบตาพุด	
เทศบาลเมืองบ้านฉาง*	
เทศบาลตำบลบ้านฉาง	
วัดประทุมมิตรบำรุง	
โรงเรียนประทุมมิตรบำรุง*	
วัดพุทธชลธีธาราม	
โรงเรียนบ้านพูน	
โรงเรียนเทศบาลเมืองบ้านฉาง2	

หมายเหตุ : * = โรงเรียนที่มิได้ตอบกลับแบบสอบถาม

โรงงานข้างเคียง จำนวน 4 โรงงาน ได้แก่

รายชื่อบริษัท	จำนวนตัวอย่าง (ชุด)
บริษัท พีทีที โพลีน จำกัด*	4 ชุด เก็บได้จริง 3 ชุด
บริษัท ร็อควูด (ประเทศไทย) จำกัด	
Aditya Birla Chemicals (Thailand) Ltd.	
สยามเสลี่ยง ยามาไดเอ	

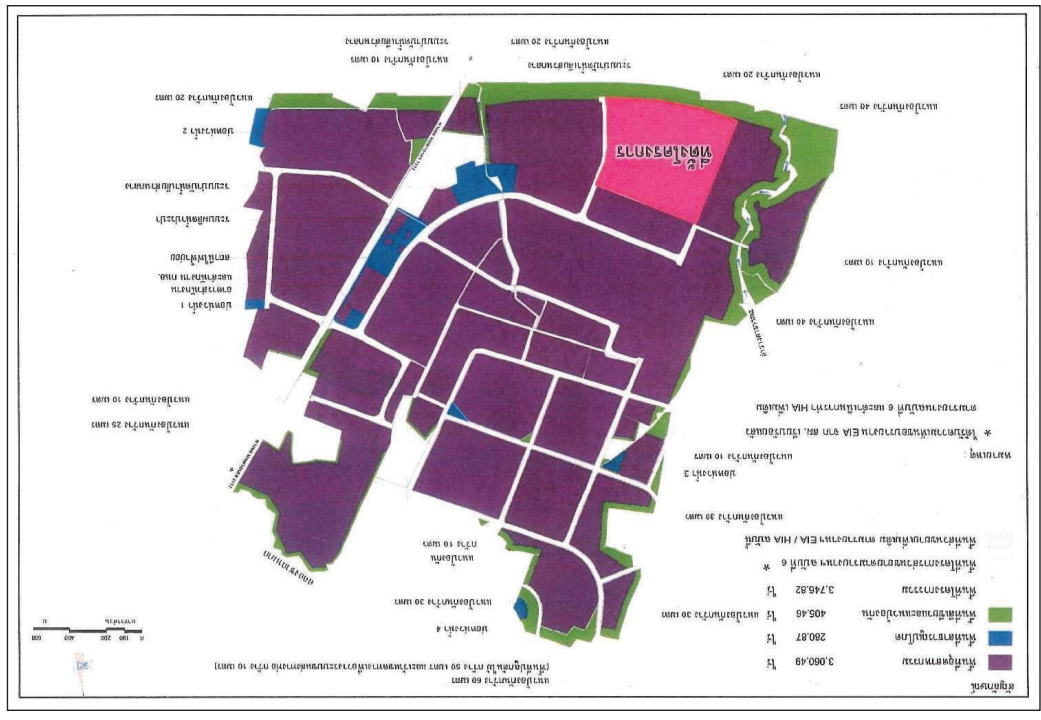
หมายเหตุ : * = โรงงานซึ่งสิ่งนี้ไม่ได้ยอมรับแบบทดสอบ

หมายเหตุ : * = โรงงานข้างเคียงที่ไม่ได้ตอบกลับแบบสอบถาม

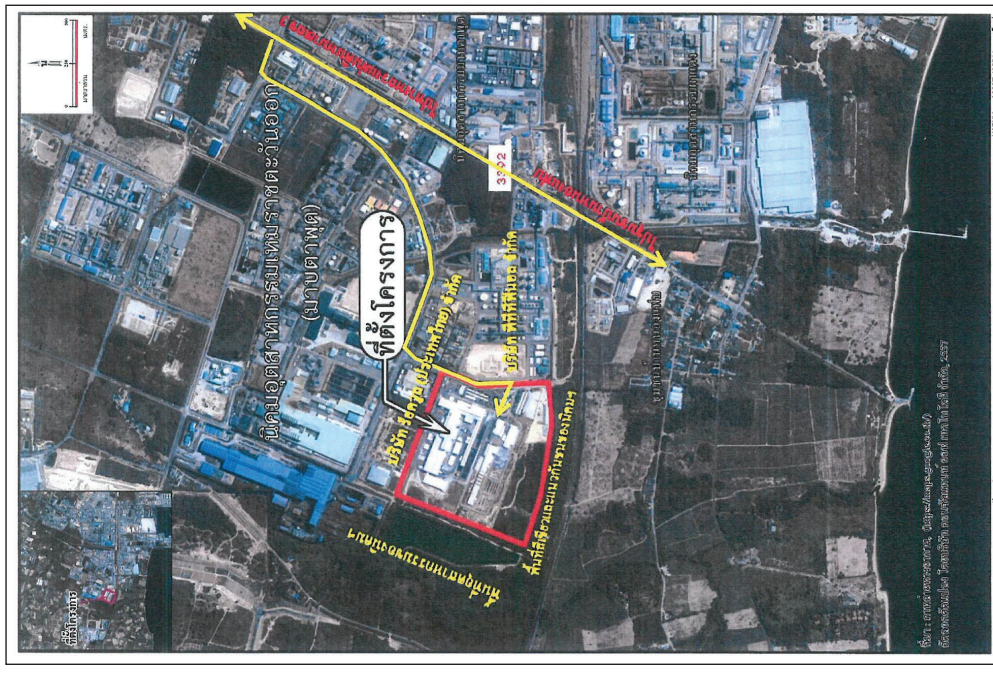
ชุมชน จำนวน 20 ชุมชน ได้แก่

ที่ตั้ง	จำนวนครัวเรือน*	จำนวนตัวอย่าง (ชุด)
เทศบาลเมืองบ้านฉาง	328	จำนวน (ชุด) 6 3 5 15 14 15 10
	ชุมชนทรัพย์สมบูรณ์	
	ชุมชนหัวเสีทอง	
	ชุมชนบ้านฉาง-สายลมเย็น	
	ชุมชนทวีเหนือ	
	ชุมชนสวนสุภาพ	
เทศบาลตำบลบ้านฉาง	709	
	ชุมชนตะวังออกเนินกระบอดประจวบมิตร	
	791	
	ชุมชนหนองใหญ่	
	527	
	เทศบาลตำบลบ้านฉาง	
ชุมชนพูน 1 ม.4	877	18
ชุมชนพูน 2 ม.4	343	7
ชุมชนพูน 3 ม.4	1,178	23
ชุมชนพูน 4 ม.4	944	13
ชุมชนแผ่นดินไทย ม.1	398	8
ชุมชนประจวบมิตร ม. 2 ต.บ้านฉาง	2,505	48
ชุมชนสัก ม.2	379	7
ชุมชนลือเกียรติ ม.2	1,478	28
ชุมชนมาบชลด	3,065	59
ชุมชนมาบชลด-ชากกลาง	444	9
เทศบาลเมืองมาบตาพุด	1,144	22 41 41 392
	ชุมชนหนองแฟบ	
	ชุมชนตลาดห้วยโป่ง	
	2,151	
ชุมชนชากลูกหญ้า	2,152	41
รวมชุมชน		392
ผู้นำชุมชน		19
หน่วยงานราชการ		21
โรงงานข้างเคียง		3
รวม		435

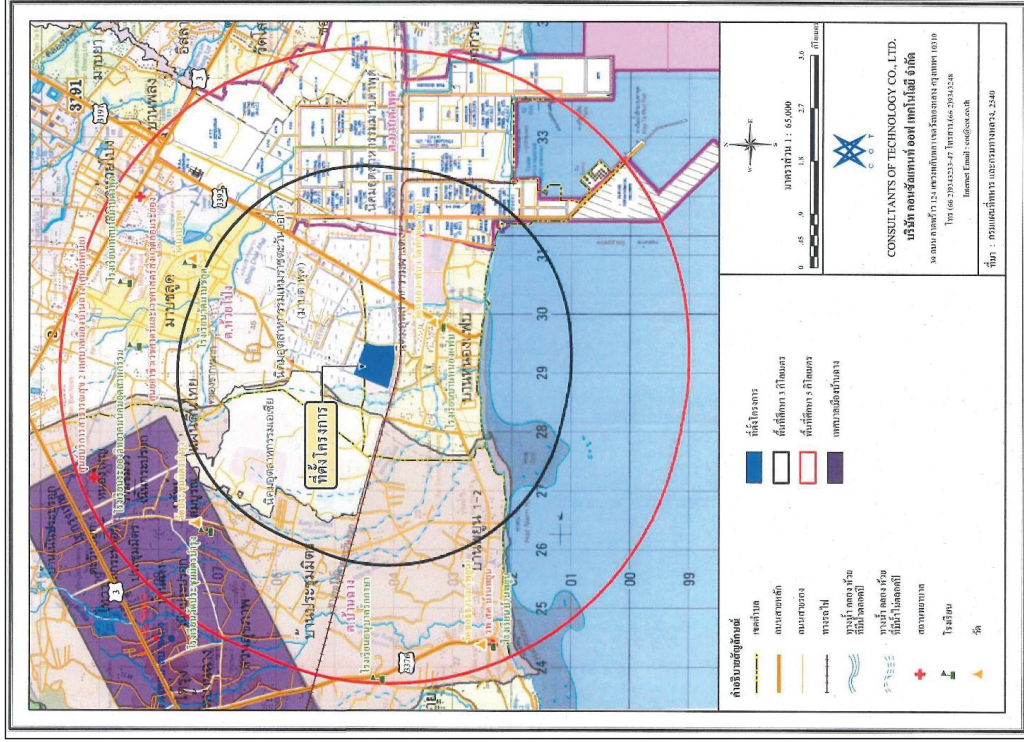
ที่มา : * = ข้อมูลตามทะเบียนราษฎร์ สำนักบริหารทะเบียน ตีพิมพ์ภายใน 2565 จากเทศบาลตำบลบ้านฉาง และเทศบาลเมืองมาบตาพุด



ภาพที่ 1 พื้นที่โรงงานผลิตแผ่นเหล็กเป็นและเคดอผิว (โรงงานผลิต) แปลงที่ดินของ บริษัท อีสเทิร์น ไทย คอนสตรัคติง 1992 จำกัด



ภาพที่ 2 ที่ตั้งโรงงานบริษัท เ็นเอส บลูสโคป (ประเทศไทย) จำกัด และสภาพแวดล้อมโดยรอบ



สรุปผลการสำรวจ

จากการสำรวจทัศนคติชุมชน ของโครงการขยายกำลังการผลิตโรงงานผลิตแผ่นเหล็กรีดเย็นและเค็บบิว บริษัท เอ็นเอส บลูสโคป (ประเทศไทย) จำกัด ภายในระยะรัศมี 0-3 กิโลเมตร จากพื้นที่โครงการ จำนวน 6 ชุมชน ได้แก่ ชุมชนหนองแฟบ ชุมชนมาบตาพุด ชุมชนพยุคน 1 ชุมชนพยุคน 2 ชุมชนแผ่นดินโท และชุมชนประมุขมิตร และภายในระยะรัศมี 3-5 กิโลเมตร จากพื้นที่โครงการ จำนวน 14 ชุมชน คือ ชุมชนมาบตาพุด-ชากกลาง ชุมชนชากลูกหยี่ ชุมชนตลาดห้วยโป่ง ชุมชนทรัพย์สมบูรณ์ ชุมชนฟ้าสีทอง ชุมชนบ้านมณี ยา-สายลมเย็น ชุมชนชมนิวเวอเรีย ชุมชนสวนสุภาพ ชุมชนตะวันออก เนินกระปรอกประมุขมิตร ชุมชนหนองใหญ่ ชุมชนพยุคน 3 ชุมชนพยุคน 4 ชุมชนสีกก และชุมชนลือเกวียน ซึ่งในการศึกษาจำแนกกลุ่มเป้าหมายออกเป็น 4 กลุ่ม คือ กลุ่มที่ 1 ประชาชนในระดับครัวเรือน กลุ่มที่ 2 ผู้นำชุมชน กลุ่มที่ 3 หน่วยงานราชการ และกลุ่มที่ 4 สถานประกอบการข้างเคียง ทั้งนี้รายละเอียดผลการสำรวจทัศนคติชุมชนสามารถสรุปได้ดังต่อไปนี้

1. ประชาชนในระดับครัวเรือนในรัศมี 0-3 กิโลเมตร (จำนวน 162 ตัวอย่าง)

1.1 ข้อมูลทั่วไปของผู้ให้สัมภาษณ์

ลักษณะของข้อมูลทั่วไปที่สำคัญ ได้แก่ เพศ ศาสนา อายุ สถานภาพ ในครัวเรือน การศึกษา ภูมิฐานะเดิม เป็นต้น โดยผู้ให้สัมภาษณ์ส่วนใหญ่เป็นเพศหญิง ร้อยละ 60.5 มีอายุอยู่ในช่วง 41-50 ปี ร้อยละ 31.5 โดยในด้านการศึกษาล้วนใหญ่ได้รับการศึกษาระดับมัธยมศึกษาตอนต้น ร้อยละ 38.8 ด้านการนับถือศาสนา พบว่า ผู้ให้สัมภาษณ์ทั้งหมดยกเว้นนับถือศาสนาพุทธ และมีภูมิลำเนาย้ายมาจากภาค/จังหวัดอื่น ร้อยละ 41.4 โดยส่วนใหญ่ย้ายมาจากภาคตะวันออกเฉียงเหนือ ร้อยละ 55.2 และมีสาเหตุการย้ายภูมิลำเนาเพื่อประกอบอาชีพ ร้อยละ 92.5 ระยะเวลาในการอยู่อาศัยในพื้นที่ผู้ให้สัมภาษณ์ ส่วนใหญ่อาศัยอยู่ 6-10 ปี ร้อยละ 44.8 และส่วนใหญ่ตอบว่าไม่ต้องการที่จะย้ายไปอยู่ที่อื่น ร้อยละ 81.5

ผู้ให้สัมภาษณ์ส่วนใหญ่ประกอบอาชีพค้าขาย/ธุรกิจส่วนตัว ร้อยละ 71.6 เป็นอาชีพหลัก โดยส่วนใหญ่รับค่าเช่าสวนในครัวเรือนส่วนใหญ่ได้รับจากเพื่อนบ้านและผู้ในชุมชน ร้อยละ 74.1

1.2 ข้อมูลด้านสุขภาพอนามัย และสาธารณูปโภค

ในรอบปีที่ผ่านมาจนถึงปัจจุบัน ประชากรที่ทำการสำรวจหรือสมาชิกในครอบครัวส่วนใหญ่ไม่เคยเจ็บป่วยที่มีสาเหตุมาจากปัญหาสิ่งแวดล้อม หรือมลพิษจากโรงงานอุตสาหกรรม ร้อยละ 92.6 และผลการสำรวจการป่วยเป็นโรคของผู้ให้สัมภาษณ์และครอบครัวพบว่า ส่วนใหญ่ไม่พบการป่วยเป็นโรค และจากจำนวนผู้ให้สัมภาษณ์ที่เคยเจ็บป่วย สามารถสรุปรายละเอียดดังนี้

- โรคภูมิแพ้ ประชากรป่วย ร้อยละ 14.2
- โรคระบบทางเดินหายใจ ประชากรป่วย ร้อยละ 3.7
- โรคผิวหนัง ประชากรป่วย ร้อยละ 0.6
- โรคระบบทางเดินอาหาร ประชากรป่วย ร้อยละ 2.5

จากการสำรวจเมื่อเจ็บป่วยเล็กน้อยประชาชนส่วนใหญ่ไปรักษาที่โรงพยาบาล ร้อยละ 63.0 ด้านนั้นที่ในครัวเรือนส่วนใหญ่มีน้ำบรรจุขวด/ตู้ ร้อยละ 98.8 พบว่า ส่วนใหญ่ไม่มีปัญหา ด้านน้ำดื่ม ร้อยละ 99.4 ด้านน้ำใช้ในครัวเรือนส่วนใหญ่ใช้น้ำประปา ร้อยละ 98.8 พบว่า ส่วนใหญ่ไม่มีปัญหาด้านน้ำใช้ ร้อยละ 98.1 สำหรับการกำจัดขยะทั้งหมดกำจัดขยะโดยทิ้งในถังขยะเทศบาล การกำจัดน้ำเสียของครัวเรือนส่วนใหญ่ปล่อยลงสู่ท่อระบายน้ำสาธารณะ ร้อยละ 88.9 และส่วนใหญ่มีความคิดเห็น ว่าไม่มีสภาพปัญหาของชุมชน ร้อยละ 97.6

1.3 การรับรู้และทัศนคติต่อโครงการ

จากการสำรวจ พบว่า ผู้ให้สัมภาษณ์ส่วนใหญ่ไม่ทราบว่ามีโครงการขยายกำลังการผลิต โรงงานผลิตแผ่นเหล็กรีดเย็นและเคลือบผิว บริษัท เอ็นเอส บลูสโคป (ประเทศไทย) จำกัด อยู่ใกล้เคียงกับ ชุมชน ร้อยละ 75.3 และทราบว่ามีการขยายกำลังการผลิตโรงงานผลิตแผ่นเหล็กรีดเย็นและเคลือบผิว บริษัท เอ็นเอส บลูสโคป (ประเทศไทย) จำกัด อยู่ใกล้เคียงกับชุมชน ร้อยละ 24.7 โดยทราบจากทราเวล/ เป็นคนในพื้นที่ ร้อยละ 77.5 และส่วนใหญ่ไม่เคยร่วมกิจกรรมกับทางโครงการ ร้อยละ 75.0

ผลการสำรวจความคิดเห็นในเรื่องผลดีที่คิดว่าจะเกิดขึ้นจากโครงการขยายกำลังการผลิต โรงงานผลิตแผ่นเหล็กรีดเย็นและเคลือบผิว บริษัท เอ็นเอส บลูสโคป (ประเทศไทย) จำกัด จากจำนวน ประชากร ร้อยละ 24.7 ที่ทราบว่ามีการขยายกำลังเคียงกับชุมชนของตน พบว่า ส่วนใหญ่ให้ความคิดเห็น ว่าทำให้เศรษฐกิจดีขึ้น กับทำให้คนในท้องถิ่นมีงานทำ กับช่วยสนับสนุนกิจกรรมของชุมชน เท่ากัน และทำให้สาธารณสุขโรค และอุบัติเหตุดีขึ้น

ผลการสำรวจความคิดเห็นในเรื่องผลกระทบของการมีโครงการขยายกำลังการผลิตโรงงานผลิต แผ่นเหล็กรีดเย็นและเคลือบผิว บริษัท เอ็นเอส บลูสโคป (ประเทศไทย) จำกัด จากจำนวนประชากร ร้อยละ 24.7 ที่ทราบว่ามีการขยายใกล้เคียงกับชุมชนของตน พบว่าประชากรส่วนใหญ่คิดว่า การมีโครงการไม่ได้ทำให้เกิดผลกระทบ ทั้งนี้ประชากรบางส่วนที่คิดว่าการมีโครงการมีผลกระทบเกิดขึ้น คือ ผลกระทบด้านอากาศเสีย/กลิ่นเหม็น รองลงมา ด้านเสียงดัง และด้านน้ำเสีย กับด้านความคมนาคม เท่ากัน ตามลำดับ

สรุปความคิดเห็นของประชากรที่มีต่อโครงการขยายกำลังการผลิตโรงงานผลิตแผ่นเหล็กรีดเย็น และเคลือบผิว บริษัท เอ็นเอส บลูสโคป (ประเทศไทย) จำกัด ส่วนใหญ่มีความคิดเห็นว่า ผลดีเท่ากับ ผลเสีย ร้อยละ 62.5

จากการสำรวจ พบว่า ผู้ให้สัมภาษณ์ให้ข้อเสนอแนะเกี่ยวกับการดำเนินงานโครงการขยายกำลัง การผลิตโรงงานผลิตแผ่นเหล็กรีดเย็นและเคลือบผิว บริษัท เอ็นเอส บลูสโคป (ประเทศไทย) จำกัด ดังนี้

1. ต้องการให้มีระบบป้องกันควบคุมมลพิษที่ดีขึ้น ร้อยละ 56.8
2. ต้องการให้พิจารณาจ้างแรงงานในท้องถิ่นให้มากขึ้น ร้อยละ 49.4
3. ต้องการให้ส่งเสริมสร้างรายได้ในชุมชน ร้อยละ 37.0
4. ต้องการให้มีการประชาสัมพันธ์การดำเนินงานของโครงการอย่างต่อเนื่อง ร้อยละ 26.5
5. ต้องการให้ช่วยเหลือและสนับสนุนกิจกรรมในชุมชนด้านต่างๆ อย่างต่อเนื่อง ร้อยละ 10.5

2. ประชาชนในระดับครัวเรือนในรัศมี 3-5 กิโลเมตร (จำนวน 230 ตัวอย่าง)

2.1 ข้อมูลทั่วไปของผู้ให้สัมภาษณ์

ลักษณะของข้อมูลทั่วไปที่สำคัญ ได้แก่ เพศ ศาสนา อายุ สถานภาพในครัวเรือน การศึกษา ภูมิลำเนาเดิม เป็นต้น โดยผู้ให้สัมภาษณ์ส่วนใหญ่เป็นเพศหญิง ร้อยละ 51.3 มีอายุอยู่ในช่วง 41-50 ปี ร้อยละ 32.7 โดยในด้านการศึกษาส่วนใหญ่ได้รับการศึกษาระดับมัธยมศึกษาตอนต้น ร้อยละ 30.0 ด้านการนับถือศาสนาพบว่า ผู้ให้สัมภาษณ์ส่วนใหญ่นับถือศาสนาพุทธ ร้อยละ 98.7 และมีภูมิลำเนาเป็น คนในพื้นที่ ร้อยละ 53.5 และส่วนใหญ่ตอบว่าไม่ต้องการที่จะย้ายไปอยู่ที่อื่น ร้อยละ 77.4

ผู้ให้สัมภาษณ์ส่วนใหญ่ประกอบอาชีพค้าขาย/ธุรกิจส่วนตัว ร้อยละ 61.3 เป็นอาชีพหลัก โดยส่วนใหญ่ได้รับข่าวสารทั่วไปในครัวเรือนส่วนใหญ่ได้รับจากการบอกเล่าของเพื่อนบ้านและผู้นำชุมชน ร้อยละ 64.7

2.2 ข้อมูลด้านสุขภาพอนามัย และสาธารณูปโภค

ในรอบปีที่ผ่านมาจนถึงปัจจุบัน ประชากรที่ทำการสำรวจหรือสมาชิกในครอบครัวส่วนใหญ่ ไม่เคยเจ็บป่วยที่มีสาเหตุมาจากปัญหาสิ่งแวดล้อม หรือมลพิษจากโรงงานอุตสาหกรรม ร้อยละ 93.9 และผลการสำรวจการป่วยเป็นโรคของผู้ให้สัมภาษณ์และครอบครัวพบว่า ส่วนใหญ่ไม่พบการป่วยเป็นโรค และจากจำนวนผู้ให้สัมภาษณ์ที่เคยเจ็บป่วย สามารถสรุปรายละเอียดดังนี้

- โรคภูมิแพ้ ประชากรที่ป่วย ร้อยละ 10.0
- โรคระบบทางเดินหายใจ ประชากรที่ป่วย ร้อยละ 2.1
- โรคระบบทางเดินอาหาร ประชากรที่ป่วย ร้อยละ 0.9

จากการสำรวจเมื่อเจ็บป่วยเล็กน้อยประชาชนส่วนใหญ่ไปรักษาที่โรงพยาบาล ร้อยละ 57.4 ด้านน้ำดื่มในครัวเรือนส่วนใหญ่ดื่ม น้ำบรรจุขวด/ถัง ร้อยละ 99.6 พบว่า ส่วนใหญ่ไม่มีปัญหา ด้านน้ำดื่ม ร้อยละ 99.6 ด้านน้ำใช้ในครัวเรือนส่วนใหญ่ใช้น้ำประปา ร้อยละ 97.8 พบว่า ส่วนใหญ่ไม่มี ปัญหาด้านน้ำใช้ ร้อยละ 98.3 สำหรับการกำจัดขยะทั้งหมดกำจัดขยะโดยทิ้งในถังขยะเทศบาล การกำจัด น้ำเสียของครัวเรือนส่วนใหญ่ปล่อยลงสู่ท่อระบายน้ำสาธารณะ ร้อยละ 88.3 และส่วนใหญ่มีความคิดเห็น ว่าไม่มีสภาพปัญหาของชุมชน ร้อยละ 95.3

2.3 การรับรู้และทัศนคติต่อโครงการ

จากการสำรวจ พบว่า ประชากรส่วนใหญ่ไม่ทราบว่ามีโครงการขยายกำลังการผลิตโรงงานผลิต แผ่นเหล็กรีดเย็นและเคลือบผิว บริษัท เอ็นเอส บลูสโคป (ประเทศไทย) จำกัด อยู่ใกล้เคียงกับชุมชน ร้อยละ 79.6 และทราบว่ามีการขยายกำลังการผลิตโรงงานผลิตแผ่นเหล็กรีดเย็นและเคลือบผิว บริษัท เอ็นเอส บลูสโคป (ประเทศไทย) จำกัด อยู่ใกล้เคียงกับชุมชน ร้อยละ 20.4 โดยทราบจากทราเวลเอง/ เป็นคนในพื้นที่ ร้อยละ 61.7 และส่วนใหญ่ไม่เคยร่วมกิจกรรมกับทางโครงการ ร้อยละ 89.4

ผลการสำรวจความคิดเห็นในเรื่องผลดีที่คาดว่าจะเกิดขึ้นจากโครงการขยายกำลังการผลิต โรงงานผลิตแผ่นเหล็กรีดเย็นและเคลือบผิว บริษัท เอ็นเอส บลูสโคป (ประเทศไทย) จำกัด จากจำนวน ประชากร ร้อยละ 20.4 ที่ทราบว่ามีการขยายใกล้เคียงกับชุมชนของตน พบว่า ส่วนใหญ่ให้ความคิดเห็น ว่าทำให้อากาศดีขึ้น กับทำให้คนในท้องถิ่นมีงานทำ กับช่วยสนับสนุนกิจกรรมของชุมชน และทำให้ สาธารณูปโภค และอุปโภคดีขึ้น เท่ากัน ตามลำดับ

ผลการสำรวจความคิดเห็นในเรื่องผลกระทบของการมีโครงการขยายกำลังการผลิตโรงงานผลิต แผ่นเหล็กรีดเย็นและเคลือบผิว บริษัท เอ็นเอส บลูสโคป (ประเทศไทย) จำกัด จากจำนวนประชากร ร้อยละ 20.4 ที่ทราบว่ามีการอยู่ใกล้เคียงกับชุมชนของตน พบว่าประชากรส่วนใหญ่คิดว่า การมีโครงการไม่ได้ทำให้เกิดผลกระทบ ทั้งนี้ประชากรบางส่วนที่คิดว่าการมีโครงการมีผลกระทบเกิดขึ้น คือโครงการทำให้เกิดผลกระทบด้านอากาศเสีย/กลิ่นเหม็น รongลงมา ด้านเสียงดัง ด้านการคมนาคม และ ด้านน้ำเสีย กับด้านขยะมูลฝอย กับด้านความปลอดภัย กับด้านการอพยพย้ายถิ่นฐาน กับด้านสภาพ สังคมเศรษฐกิจเท่ากัน ตามลำดับ

สรุปความคิดเห็นของประชากรที่มีต่อโครงการขยายกำลังการผลิตโรงงานผลิตแผ่นเหล็กรีดเย็น และเคลือบผิว บริษัท เอ็นเอส บลูสโคป (ประเทศไทย) จำกัด ส่วนใหญ่มีความคิดเห็นว่า ผลดีเท่ากับ ผลเสีย ร้อยละ 46.8

จากการสำรวจ พบว่า ผู้ให้สัมภาษณ์ให้ข้อเสนอแนะเกี่ยวกับการดำเนินงานโครงการขยายกำลัง การผลิตโรงงานผลิตแผ่นเหล็กรีดเย็นและเคลือบผิว บริษัท เอ็นเอส บลูสโคป (ประเทศไทย) จำกัด ดังนี้

1. ต้องการให้พิจารณาจ้างแรงงานในท้องถิ่นให้มากขึ้น ร้อยละ 60.4
2. ต้องการให้มีระบบป้องกันควบคุมมลพิษที่ดีขึ้น ร้อยละ 53.0
3. ต้องการให้ส่งเสริมสร้างรายได้ในชุมชน ร้อยละ 45.2
4. ต้องการให้มีการประชาสัมพันธ์การดำเนินงานของโครงการอย่างต่อเนื่อง ร้อยละ 23.9
5. ต้องการให้ช่วยเหลือและสนับสนุนกิจกรรมในชุมชนด้านต่างๆ อย่างต่อเนื่อง ร้อยละ 5.7
6. อื่นๆ เช่น ไม่แสดงความคิดเห็น ร้อยละ 3.9

3. ผู้นำชุมชนในรัศมี 0-5 กิโลเมตร (จำนวน 19 ตัวอย่าง)

3.1 ข้อมูลทั่วไปของผู้ให้สัมภาษณ์

ลักษณะของข้อมูลทั่วไปที่สำคัญ ได้แก่ เพศ และอายุ โดยผู้ให้สัมภาษณ์ส่วนใหญ่เป็นเพศชาย ร้อยละ 63.2 และส่วนใหญ่มีอายุอยู่ในช่วง 51-60 ปี ร้อยละ 52.6

3.2 ข้อมูลด้านเศรษฐกิจ

ผู้ให้สัมภาษณ์ส่วนใหญ่ประกอบอาชีพค้าขาย/ธุรกิจส่วนตัว ร้อยละ 47.4 เป็นอาชีพหลัก และไม่ได้ประกอบอาชีพเสริม ร้อยละ 78.9 และมีรายได้เพียงพอมีเหลือเก็บ ร้อยละ 84.2

3.3 การรับรู้และทัศนคติต่อโครงการ

จากการสำรวจ พบว่า ผู้นำชุมชนส่วนใหญ่ทราบว่ามีโครงการขยายกำลังการผลิตโรงงานผลิตแผ่นเหล็กรีดเย็นและเคลือบผิว บริษัท เ็นเอส บลูสโคป (ประเทศไทย) จำกัด อยู่ใกล้เคียงกับชุมชน ร้อยละ 73.7 โดยทราบจากทราบเองเป็นคนในพื้นที่ ร้อยละ 71.5 ส่วนใหญ่ไม่เคยได้รับเรื่องร้องเรียนจากประชาชนในชุมชนในด้านปัญหาสิ่งแวดล้อม ร้อยละ 85.7 และส่วนใหญ่ไม่เคยร่วมกิจกรรมกับทางโครงการ ร้อยละ 64.3

จากจำนวนผู้นำชุมชน ร้อยละ 73.7 ที่ทราบว่ามิโครงการขยายกำลังการผลิตโรงงานผลิตแผ่นเหล็กรีดเย็นและเคลือบผิว บริษัท เ็นเอส บลูสโคป (ประเทศไทย) จำกัด อยู่ใกล้เคียงกับชุมชนของตน ส่วนใหญ่มีความเชื่อมั่นในระบบบริหารจัดการด้านสิ่งแวดล้อม และมาตการกำกับดูแลสิ่งแวดล้อมของโครงการ ร้อยละ 71.4 และส่วนใหญ่ไม่มีความเชื่อมั่นในมาตรการกำกับดูแลของหน่วยงานราชการ ที่เกี่ยวข้องต่อการควบคุมดูแลมิให้โครงการ ก่อผลกระทบต่อสิ่งแวดล้อม ร้อยละ 50.0 โดยในรอบ 1 ปี ที่ผ่านมา ผู้นำชุมชนทั้งหมดไม่เห็นด้วยว่าโครงการ ไม่เคยสร้างผลกระทบด้านสิ่งแวดล้อมต่อชุมชน สรุปความคิดเห็นของผู้นำชุมชนที่มีต่อโครงการ ส่วนใหญ่มีความคิดเห็นว่ามีความมากกว่าผลเสีย ร้อยละ 50.0 และเป็นผลมาจากการคาดคะเนด้วยตัวเอง ร้อยละ 78.6

3.4 สภาพปัญหาสังคมและสิ่งแวดล้อมในชุมชน

ผู้นำชุมชนที่ทำการสำรวจส่วนใหญ่ไม่มีปัญหาด้านสังคม ร้อยละ 68.4 และมีปัญหาทางด้านสังคม ร้อยละ 31.6 เช่น ปัญหายาเสพติด ร้อยละ 68.4 ปัญหาการว่างงาน กับปัญหาโจรผู้ร้าย ร้อยละ 42.1 เท่านั้น และปัญหาทางด้านสังคมอื่น ๆ (การลักขโมย) ร้อยละ 15.8 ตามลำดับ และจากการสำรวจ ปัญหาสภาพแวดล้อมในปัจจุบันส่วนใหญ่ไม่มีปัญหา มีบางส่วนที่มีปัญหา และปัญหาที่ผู้นำชุมชนได้รับมากที่สุดคือ ปัญหาฝุ่นละออง รองลงมาคือ ปัญหาเสียงดังรบกวน ปัญหาเรื่องเขม่า/ควัน ปัญหากลิ่นเหม็น กับปัญหายะมูลฝอย เท่านั้น และปัญหาน้ำเสีย ตามลำดับ

ทั้งนี้ ปัญหาที่ผู้นำในพื้นที่ได้รับนั้น ผู้นำชุมชนให้เหตุผลว่าส่วนใหญ่เป็นปัญหาที่เกิดจากการจราจร รongลงมา กิจกรรมของชุมชน กับโรงงานอุตสาหกรรม เท่ากัน และการก่อสร้าง ตามลำดับ

3.5 ข้อเสนอแนะเพิ่มเติมเกี่ยวกับการดำเนินงานของโครงการ

จากการสำรวจ พบว่า ผู้ให้สัมภาษณ์ให้ข้อเสนอแนะเกี่ยวกับการดำเนินงานโครงการขยายกำลังการผลิตโรงงานผลิตแผ่นเหล็กรีดเย็นและเคลือบผิว บริษัท เ็นเอส บลูสโคป (ประเทศไทย) จำกัด ดังนี้

1. ต้องการให้ช่วยเหลือและสนับสนุนกิจกรรมในชุมชนด้านต่างๆ อย่างต่อเนื่อง ร้อยละ 94.7
2. ต้องการให้ระบบป้องกันควบคุมมลพิษที่ดียิ่งขึ้น ร้อยละ 78.9
3. ต้องการให้พิจารณาจ้างแรงงานในพื้นที่มากขึ้น กับต้องการให้ส่งเสริมสร้างรายได้ในชุมชน ร้อยละ 73.7
4. ต้องการให้มีการประชาสัมพันธ์การดำเนินงานของโครงการอย่างต่อเนื่อง ร้อยละ 68.4
5. อื่นๆ เช่น อยากให้ทางโครงการเข้ามาสนับสนุนกิจกรรมของชุมชน การมอบทุนการศึกษา ร้อยละ 31.6

4. หน่วยงานราชการในรัศมี 0-5 กิโลเมตร (จำนวน 21 ตัวอย่าง)

4.1 การรับรู้และทัศนคติต่อโครงการ

จากการสำรวจ พบว่า หน่วยงานราชการทราบว่ามีโครงการขยายกำลังการผลิตโรงงานผลิตแผ่นเหล็กรีดเย็นและเคลือบผิว บริษัท เ็นเอส บลูสโคป (ประเทศไทย) จำกัด อยู่ใกล้เคียงกับชุมชน ร้อยละ 61.9 โดยทราบจากทราบเองเป็นคนในพื้นที่ ร้อยละ 61.5 และส่วนใหญ่อยุ่โดยร่วมกิจกรรมกับทางโครงการนาน ๆ ครั้ง ร้อยละ 46.2

จากจำนวนหน่วยงานราชการ ร้อยละ 61.9 ที่ทราบว่ามีการขยายกำลังการผลิตโรงงานผลิตแผ่นเหล็กรีดเย็นและเคลือบผิว บริษัท เ็นเอส บลูสโคป (ประเทศไทย) จำกัด อยู่ใกล้เคียงกับชุมชนของตน ส่วนใหญ่มีความเชื่อมั่นในระบบบริหารจัดการด้านสิ่งแวดล้อม และมาตรการกำกับดูแลระบบสิ่งแวดล้อมของโครงการ ร้อยละ 84.6 ส่วนใหญ่มีความเชื่อมั่นในมาตรการกำกับดูแลของหน่วยงานราชการที่เกี่ยวข้องต่อการควบคุมดูแลให้โครงการ ก่อผลกระทบด้านสิ่งแวดล้อม ร้อยละ 92.3 และในรอบ 1 ปีที่ผ่านมา ทั้งหมดคิดเห็นว่าโครงการ ไม่เคยสร้างผลกระทบด้านสิ่งแวดล้อมต่อชุมชน และโครงการส่งผลดีมากกว่าผลเสีย ร้อยละ 61.5 โดยเป็นผลมาจากการคาดคะเนด้วยตัวเอง ร้อยละ 69.2

4.2 สภาพปัญหาสังคมและสิ่งแวดล้อมในชุมชน

หน่วยงานราชการที่ทำการสำรวจส่วนใหญ่ไม่มีปัญหาด้านสังคม ร้อยละ 71.4 และมีปัญหา ร้อยละ 28.6 เช่น ปัญหาการว่างงาน ร้อยละ 52.4 ปัญหายาเสพติด ร้อยละ 47.6 และปัญหาโจรสล่าย ร้อยละ 28.6 และจากการสำรวจปัญหาสภาพแวดล้อมในปัจจุบัน พบว่า ปัญหาที่หน่วยงานราชการได้รับมากที่สุดคือ ปัญหามลพิษของ รองลงมา ปัญหาเสียงดังรบกวน ปัญหากลิ่นเหม็น กับปัญหาเรื่องหมอกควัน กับปัญหาขยะมูลฝอย และปัญหาน้ำเสีย ตามลำดับ

ทั้งนี้ ปัญหาที่หน่วยงานราชการในพื้นที่ได้รับนั้น หน่วยงานราชการให้เหตุผลว่าส่วนใหญ่เป็น ปัญหาที่เกิดจากกิจกรรมภายในชุมชน รองลงมา การจราจร โรงงานอุตสาหกรรม และการก่อสร้างตามลำดับ

4.3 ข้อเสนอแนะเพิ่มเติมเกี่ยวกับการดำเนินงานของโครงการ

จากการสำรวจ พบว่า ผู้ให้สัมภาษณ์ให้ข้อเสนอแนะเกี่ยวกับการดำเนินงานโครงการขยายกำลังการผลิตโรงงานผลิตแผ่นเหล็กรีดเย็นและเคลือบผิว บริษัท เ็นเอส บลูสโคป (ประเทศไทย) จำกัด ดังนี้

1. ต้องการให้ช่วยเหลือและสนับสนุนกิจกรรมในชุมชนด้านต่างๆ อย่างต่อเนื่อง ร้อยละ 71.4
2. ต้องการให้มีระบบป้องกันควบคุมมลพิษที่ยั่งยืน กับต้องการให้ส่งเสริมสร้างรายได้ในชุมชน ร้อยละ 61.9 เท่ากัน
3. ต้องการให้พิจารณาจ้างแรงงานในท้องถิ่นให้มากขึ้น ร้อยละ 57.1
4. ต้องการให้มีการประชาสัมพันธ์การดำเนินงานของโครงการอย่างต่อเนื่อง ร้อยละ 47.6
5. อื่นๆ เช่น สนับสนุนงบประมาณในการจัดซื้อถังขยะให้ทางวัด เข้าร่วมสนับสนุนกิจกรรมของทางโรงเรียน จัดให้มีการตรวจสุขภาพของประชาชนในพื้นที่ใกล้เคียงโครงการ ร้อยละ 23.8

5. สถานประกอบการข้างเคียง (จำนวน 3 ตัวอย่าง)

5.1 การรับรู้และทัศนคติต่อโครงการ

จากการสำรวจ พบว่า สถานประกอบการข้างเคียงทั้งหมดทราบว่ามีการขยายกำลังการผลิตโรงงานผลิตแผ่นเหล็กรีดเย็นและเคิลอบผิว บริษัท เ็นเอส บลูสโคป (ประเทศไทย) จำกัด อยู่ใกล้เคียงกับโรงงาน โดยทราบบางคนในพื้นที่ ร้อยละ 66.7 และเคยร่วมกิจกรรมกับทางโครงการมาแล้ว ครึ่ง ร้อยละ 66.7

สถานประกอบการข้างเคียง ทราบว่ามีโครงการขยายกำลังการผลิตโรงงานผลิตแผ่นเหล็กรีดเย็นและเคิลอบผิว บริษัท เ็นเอส บลูสโคป (ประเทศไทย) จำกัด อยู่ใกล้เคียงกับสถานประกอบการของตนทั้งหมดมีความเชื่อมั่นในระบบบริหารจัดการด้านสิ่งแวดล้อม และมาตรการกำกับดูแลสิ่งแวดล้อมของโครงการ และมีความเชื่อมั่นในมาตรการกำกับดูแลของหน่วยงานราชการที่เกี่ยวข้องต่อการควบคุมดูแลมิให้โครงการก่อผลกระทบต่อสิ่งแวดล้อม และในรอบ 1 ปีที่ผ่านมา ทั้งหมดคิดเห็นว่าโครงการ ไม่เคยสร้างผลกระทบด้านสิ่งแวดล้อมต่อสถานประกอบการของตน

5.2 สภาพปัญหาสังคมและสิ่งแวดล้อมโดยรอบสถานประกอบการ

สถานประกอบการที่ทำการสำรวจไม่มีปัญหาด้านสังคม ร้อยละ 66.7 และมีปัญหาด้านสังคม ร้อยละ 33.3 โดยปัญหาด้านสังคม ที่ได้รับผลกระทบ คือ ปัญหาแรงงาน กับปัญหาเสพติด กับปัญหาสิ่งแวดล้อม ร้อยละ 33.3 เท่านั้น และจากการสำรวจสภาพแวดล้อมในปัจจุบันส่วนใหญ่ไม่พบปัญหา โดยปัญหาที่สถานประกอบการได้รับคือ ปัญหาฝุ่นละออง กับปัญหาเสียงดังรบกวน กับปัญหากลิ่นเหม็น กับปัญหาเรื่องหมา/ควั่น กับปัญหาขยะมูลฝอย กับปัญหาน้ำเสีย ตามลำดับ

ทั้งนี้ ปัญหาที่สถานประกอบการได้รับนั้น ให้เหตุผลว่าส่วนใหญ่เป็นปัญหาที่เกิดจากกิจกรรมภายในชุมชน และโรงงานอุตสาหกรรม

5.3 ข้อเสนอแนะเพิ่มเติมเกี่ยวกับการดำเนินงานของโครงการ

จากการสำรวจ พบว่า ผู้ให้สัมภาษณ์ให้ข้อเสนอแนะเกี่ยวกับการดำเนินงานโครงการขยายกำลังการผลิตโรงงานผลิตแผ่นเหล็กรีดเย็นและเคิลอบผิว บริษัท เ็นเอส บลูสโคป (ประเทศไทย) จำกัด ดังนี้

1. ต้องการให้มีระบบป้องกันควบคุมมลพิษที่ดียิ่งขึ้น กับสร้างรายได้ให้กับชุมชน กับจ้างแรงงานท้องถิ่นเพิ่มมากขึ้น กับจัดให้มีการประชาสัมพันธ์การดำเนินงานของโครงการอย่างต่อเนื่อง ร้อยละ 66.7 เท่านั้น
2. อื่น ๆ เช่น สร้างมิตรภาพที่ดีกับโรงงานข้างเคียง ร้อยละ 33.3

ตารางที่ 1 สรุปผลการสำรวจทัศนคติชุมชนโดยรอบโครงการขยายกำลังการผลิตโรงงานผลิตแผ่นเหล็กรีดเย็นและเคิลอบผิว บริษัท เ็นเอส บลูสโคป (ประเทศไทย) จำกัด

หัวข้อที่สำรวจ	ชุมชนในรัศมี 0-3 กิโลเมตร		ชุมชนในรัศมี 3-5 กิโลเมตร	
	จำนวน	ร้อยละ	จำนวน	ร้อยละ
1. ข้อดีทั่วไป				
1.1 เพศ				
- หญิง	98	60.5	118	51.3
- ชาย	64	39.5	112	48.7
รวม	162	100.0	230	100.0
1.2 อายุ				
- น้อยกว่า 20 ปี	4	2.5	6	2.6
- 20-30 ปี	15	9.3	30	13.0
- 31-40 ปี	35	21.6	61	26.5
- 41-50 ปี	51	31.5	75	32.7
- 51-60 ปี	43	26.5	47	20.4
- มากกว่า 60 ปี	14	8.6	11	4.8
รวม	162	100.0	230	100.0
1.3 ระดับการศึกษา				
- ไม่ได้เรียน	3	1.9	6	2.6
- ประถมศึกษา	34	21.0	39	17.0
- มัธยมศึกษาตอนต้น	63	38.8	69	30.0
- มัธยมศึกษาตอนปลายหรือเทียบเท่า	35	21.6	63	27.4
- อชีวศึกษา	24	14.8	41	17.8
- ระดับปริญญาตรีขึ้นไป	3	1.9	12	5.2
- อื่นๆ เช่น กศน.	-	-	-	-
รวม	162	100.0	230	100.0
1.4 ศาสนา				
- พุทธ	162	100.0	227	98.7
- อิสลาม	-	-	1	0.4
- คริสต์	-	-	2	0.9
- อื่นๆ	-	-	-	-
รวม	162	100.0	230	100.0
1.5 ภูมิฐานะ				
- เป็นคนในท้องถิ่น	95	58.6	123	53.5
- ย้ายมาจากที่อื่น	67	41.4	107	46.5
รวม	162	100.0	230	100.0

ตารางที่ 1 สรุปผลการสำรวจทัศนคติชุมชนโดยรอบโครงการขยายกำลังการผลิตโรงงานผลิต
แผ่นเหล็กรีดเย็นและเคลือบผิว บริษัท เ็นเอส บลูสโคป (ประเทศไทย) จำกัด (ต่อ)

หัวข้อที่สำรวจ	ชุมชนในรัศมี 0-3 กิโลเมตร		ชุมชนในรัศมี 3-5 กิโลเมตร	
	จำนวน	ร้อยละ	จำนวน	ร้อยละ
1.5.1 ย้ายมาจาก				
- ภาคเหนือ	4	6.0	4	3.8
- ภาคกลาง	21	31.3	49	45.8
- ภาคตะวันออกเฉียงเหนือ	37	55.2	43	40.2
- ภาคตะวันตก	3	4.5	6	5.6
- ภาคใต้	1	1.5	1	0.9
- จังหวัดอื่นๆ ในภาคตะวันออก	1	1.5	4	3.7
รวม	67	100.0	107	100.0
1.5.2 สาเหตุที่ย้าย				
- ติดตามครอบครัวแต่งงาน	5	7.5	10	9.3
- ย้ายมาประกอบอาชีพ	62	92.5	97	90.7
- เพื่อหาที่อยู่ใหม่	-	-	-	-
รวม	67	100.0	107	100.0
1.5.3 ระยะเวลา				
- ไม่เกิน 5 ปี	21	31.3	34	31.8
- 6-10 ปี	30	44.8	39	36.4
- 11-20 ปี	13	19.4	23	21.5
- 21-30 ปี	2	3.0	8	7.5
- มากกว่า 30 ปี	1	1.5	3	2.8
รวม	67	100.0	107	100.0
1.6 ประสงค์จะย้ายไปอยู่ที่อื่น				
- ต้องการ	5	3.1	9	3.9
- ไม่ต้องการ	132	81.5	178	77.4
- ไม่แน่ใจ	25	15.4	43	18.7
รวม	162	100.0	230	100.0
1.7 อาชีพหลัก				
- เกษตรกร	-	-	-	-
- ค้าขายธุรกิจส่วนตัว	116	71.6	141	61.3
- ราชการ/รัฐวิสาหกิจ	9	5.6	32	13.9
- รับจ้างทั่วไป	12	7.4	21	9.1
- พนง.บริษัท/โรงงาน	20	12.3	28	12.2
- อื่นๆ เช่น แม่บ้าน/ช่างงาน	5	3.1	8	3.5
รวม	162	100.0	230	100.0

ตารางที่ 1 สรุปผลการสำรวจทัศนคติชุมชนโดยรอบโครงการขยายกำลังการผลิตโรงงานผลิต
แผ่นเหล็กรีดเย็นและเคลือบผิว บริษัท เ็นเอส บลูสโคป (ประเทศไทย) จำกัด (ต่อ)

หัวข้อที่สำรวจ	ชุมชนในรัศมี 0-3 กิโลเมตร		ชุมชนในรัศมี 3-5 กิโลเมตร	
	จำนวน	ร้อยละ	จำนวน	ร้อยละ
1.8 รับข่าวสารไม่ครบถ้วน				
- เพื่อนบ้านและผู้รู้ชุมชน	120	74.1	149	64.7
- อ่านหนังสือพิมพ์	-	-	3	1.3
- ฟังวิทยุ	1	0.6	9	3.9
- ดูโทรทัศน์	1	0.6	2	0.9
- ติดตามสายวิทยุกระจายเสียง	38	23.5	62	27.0
- อื่นๆ เช่น อินเทอร์เน็ต, Facebook	2	1.2	5	2.2
รวม	162	100.0	230	100.0
2. ข้อมูลด้านสุขภาพอนามัย และ สาธารณสุขโรค				
2.1 เจ็บป่วยจากสาเหตุด้านสิ่งแวดล้อมและ มลพิษจากโรงงานหรือไม่				
- ไม่เคย	150	92.6	216	93.9
- เคย	12	7.4	14	6.1
รวม	162	100.0	230	100.0
2.2 เจ็บป่วยด้วยโรคเรื้อรังหรือไม่				
2.2.1 โรคภูมิแพ้				
- ไม่เป็น	139	85.8	207	90.0
- เป็นบ้าง	19	11.7	15	6.5
- เป็นบ่อย	4	2.5	8	3.5
รวม	162	100.0	230	100.0
2.2.2 โรคระบบทางเดินหายใจ				
- ไม่เป็น	156	96.3	225	97.9
- เป็นบ้าง	6	3.7	4	1.7
- เป็นบ่อย	-	-	1	0.4
รวม	162	100.0	230	100.0
2.2.3 โรคผิวหนัง				
- ไม่เป็น	161	99.4	230	100.0
- เป็นบ้าง	1	0.6	-	-
- เป็นบ่อย	-	-	-	-
รวม	162	100.0	230	100.0
2.2.4 โรคระบบทางเดินอาหาร				
- ไม่เป็น	158	97.5	228	99.1
- เป็นบ้าง	4	2.5	2	0.9
- เป็นบ่อย	-	-	-	-
รวม	162	100.0	230	100.0

ตารางที่ 1 สรุปผลการสำรวจทัศนคติชุมชนโดยรอบโครงการขยายกำลังการผลิตโรงงานผลิต
แผ่นเหล็กรีดเย็นและเคลือบผิว บริษัท เ็นเอส บลูสโคป (ประเทศไทย) จำกัด (ต่อ)

หัวข้อที่สำรวจ	ชุมชนในรัศมี 0-3 กิโลเมตร		ชุมชนในรัศมี 3-5 กิโลเมตร	
	จำนวน	ร้อยละ	จำนวน	ร้อยละ
2.3 วิธีรักษาเมื่อเจ็บป่วย				
- ซื้อมากินเอง	31	19.1	55	23.9
- ไป รพ. ส่งเสริมสุขภาพตำบล	18	11.1	20	8.7
- ไปคลินิก	7	4.3	11	4.8
- ไป รพ. รัฐ	102	63.0	132	57.4
- ไป รพ. เอกชน	4	2.5	12	5.2
- ไปหาแพทย์แผนโบราณ	-	-	-	-
- ซืมาๆ เช่น ไปฉีดยาเอง	-	-	-	-
รวม	162	100.0	230	100.0
2.4 นำในมาขูเปิดกรบิกร				
2.4.1 แหล่งน้ำดื่ม				
- น้ำดื่มบรรจุขวด(ถัง)	160	98.8	229	99.6
- น้ำประปา (ผ่านกรอง)	1	0.6	1	0.4
- น้ำฝน	-	-	-	-
- น้ำบ่อต้น	-	-	-	-
- น้ำบาดาล	-	-	-	-
- น้ำในแม่น้ำลำคลอง	-	-	-	-
- ซืมาๆ (ผู้เฒ่าผู้แก่)	1	0.6	-	-
รวม	162	100.0	230	100.0
2.4.2 ปัญหาเกี่ยวกับน้ำดื่ม				
- ไม่มี	161	99.4	229	99.6
- มี	1	0.6	1	0.4
รวม	162	100.0	230	100.0
2.4.3 แหล่งน้ำใช้				
- น้ำประปา	160	98.8	225	97.8
- น้ำฝน	-	-	-	-
- น้ำบ่อต้น	-	-	-	-
- น้ำบาดาล	1	0.6	3	1.3
- แม่น้ำลำคลอง	-	-	-	-
- น้ำซืจากเอกชน	-	-	2	0.9
- ซืมาๆ เช่น น้ำกรอง	1	0.6	-	-
รวม	162	100.0	230	100.0
2.4.4 ปัญหาเกี่ยวกับน้ำใช้				
- ไม่มี	159	98.1	226	98.3
- มี	3	1.9	4	1.7
รวม	162	100.0	230	100.0

ตารางที่ 1 สรุปผลการสำรวจทัศนคติชุมชนโดยรอบโครงการขยายกำลังการผลิตโรงงานผลิต
แผ่นเหล็กรีดเย็นและเคลือบผิว บริษัท เ็นเอส บลูสโคป (ประเทศไทย) จำกัด (ต่อ)

หัวข้อที่สำรวจ	ชุมชนในรัศมี 0-3 กิโลเมตร		ชุมชนในรัศมี 3-5 กิโลเมตร	
	จำนวน	ร้อยละ	จำนวน	ร้อยละ
2.4.5 แหล่งน้ำเพื่อการเกษตร				
- น้ำประปา	-	-	-	-
- น้ำฝน	-	-	-	-
- น้ำบ่อต้น	-	-	-	-
- น้ำบาดาล	-	-	-	-
- แม่น้ำลำคลอง	-	-	-	-
รวม	-	-	-	-
2.4.6 ปัญหาเกี่ยวกับน้ำเพื่อการเกษตร				
- ไม่มี	-	-	-	-
- มี	-	-	-	-
รวม	-	-	-	-
2.5 กำจัดขยะโดยวิธีใด				
- เผา	-	-	-	-
- ผึ่ง	-	-	-	-
- ทั้งฝังกลบ	-	-	-	-
- ฝังในถังขยะหรือให้รถเก็บขยะมูลฝอย	162	100.0	230	100.0
ของหน่วยงานที่รับผิดชอบมาเก็บ				
รวม	162	100.0	230	100.0
2.6 วิธีกำจัดน้ำเสีย				
- ทั้งลงในแหล่งน้ำธรรมชาติ	17	10.5	24	10.4
- ทั้งในถังปล่อยไหลไปตามพื้น	1	0.6	2	0.9
- ท่อระบายน้ำสาธารณะ	144	88.9	203	88.3
- นำไปรดต้นไม้	-	-	-	-
- มีระบบบำบัดก่อนระบายทิ้ง	-	-	1	0.4
- ซืมาๆ	-	-	-	-
รวม	162	100.0	230	100.0
2.7 ปัญหาชุมชน				
- ไม่มี	158	97.6	219	95.3
- อาชญากรรม	-	-	-	-
- ยาเสพติด	-	-	5	2.2
- ชุมชนแออัด	2	1.2	4	1.7
- ว่างงาน	1	0.6	1	0.4
- ซืมาๆ เช่น ลักทรัพย์	1	0.6	1	0.4
รวม	162	100.0	230	100.0

ตารางที่ 1 สรุปผลการสำรวจทัศนคติชุมชนโดยรอบโครงการขยายกำลังการผลิตโรงงานผลิตแผ่นเหล็กรีดเย็นและเคลือบผิว บริษัท เ็นเอส บลูสโคป (ประเทศไทย) จำกัด (ต่อ)

หัวข้อที่สำรวจ	ชุมชนในรัศมี 0-3 กิโลเมตร		ชุมชนในรัศมี 3-5 กิโลเมตร	
	จำนวน	ร้อยละ	จำนวน	ร้อยละ
3. การรับรู้และทัศนคติต่อโครงการ				
3.1 ท่านรู้จักโครงการขยายกำลังการผลิตโรงงานผลิตแผ่นเหล็กรีดเย็นและเคลือบผิวหรือไม่				
- รู้จัก	40	24.7	47	20.4
- ไม่รู้จัก	122	75.3	183	79.6
รวม	162	100.0	230	100.0
3.2 ท่านรู้จักโครงการโครงการขยายกำลังการผลิตโรงงานผลิตแผ่นเหล็กรีดเย็นและเคลือบผิว จากที่ใด				
- ทราบเอง/เป็นคนในพื้นที่	31	77.5	29	61.7
- ถูกติดต่อ/เพื่อนบ้าน	6	15.0	8	17.0
- พนักงานโรงงาน	2	5.0	7	14.9
- เจ้าหน้าที่กรม	-	-	-	-
- บัณฑิตจบใหม่	1	2.5	2	4.3
- ชื่นชอบผู้นำชุมชน	-	-	1	2.1
รวม	40	100.0	47	100.0
3.3 ท่านเคยเข้าร่วมกิจกรรมกับทางโครงการขยายกำลังการผลิตโรงงานผลิตแผ่นเหล็กรีดเย็นและเคลือบผิว หรือไม่				
- เคยบ่อย	1	2.5	-	-
- นานๆ ครั้ง	9	22.5	5	10.6
- ไม่เคย	30	75.0	42	89.4
รวม	40	100.0	47	100.0
3.4 ผลดีที่ท่านคาดว่าจะเกิดขึ้นจากโครงการขยายกำลังการผลิตโรงงานผลิตแผ่นเหล็กรีดเย็นและเคลือบผิว				
3.4.1 ทำได้ตรงจุดมากขึ้น				
- ไม่มี	17	42.5	25	53.2
- น้อย	1	2.5	-	-
- ปานกลาง	19	47.5	17	36.2
- มาก	3	7.5	5	10.6
รวม	40	100.0	47	100.0

ตารางที่ 1 สรุปผลการสำรวจทัศนคติชุมชนโดยรอบโครงการขยายกำลังการผลิตโรงงานผลิตแผ่นเหล็กรีดเย็นและเคลือบผิว บริษัท เ็นเอส บลูสโคป (ประเทศไทย) จำกัด (ต่อ)

หัวข้อที่สำรวจ	ชุมชนในรัศมี 0-3 กิโลเมตร		ชุมชนในรัศมี 3-5 กิโลเมตร	
	จำนวน	ร้อยละ	จำนวน	ร้อยละ
3.4.2 ทำได้ตรงจุดมากขึ้นหรือไม่				
- ไม่มี	17	42.5	25	53.2
- น้อย	1	2.5	-	-
- ปานกลาง	22	55.0	19	40.4
- มาก	-	-	3	6.4
รวม	40	100.0	47	100.0
3.4.3 การขยายขนาดเปิดจุดเปิดขึ้น				
- ไม่มี	19	47.5	25	53.2
- น้อย	-	-	3	6.4
- ปานกลาง	21	52.5	18	38.3
- มาก	-	-	1	2.1
รวม	40	100.0	47	100.0
3.4.4 ช่วยสนับสนุนกิจกรรมของชุมชน				
- ไม่มี	17	42.5	25	53.2
- น้อย	2	5.0	1	2.1
- ปานกลาง	20	50.0	20	42.6
- มาก	1	2.5	1	2.1
รวม	40	100.0	47	100.0
3.5 ผลกระทบที่คาดว่าจะเกิดขึ้นจากโครงการขยายกำลังการผลิตโรงงานผลิตแผ่นเหล็กรีดเย็นและเคลือบผิว				
3.5.1 อาจเสี่ยงกลิ่นเหม็น				
- ไม่มี	33	82.5	43	91.4
- น้อย	5	12.5	2	4.3
- ปานกลาง	2	5.0	2	4.3
- มาก	-	-	-	-
รวม	40	100.0	47	100.0
3.5.2 เสียงดัง				
- ไม่มี	37	92.5	44	93.6
- น้อย	3	7.5	1	2.1
- ปานกลาง	-	-	2	4.3
- มาก	-	-	-	-
รวม	40	100.0	47	100.0

ตารางที่ 1 สรุปผลการสำรวจทัศนคติชุมชนโดยรอบโครงการขยายกำลังการผลิตโรงงานผลิต
แผ่นเหล็กรีดเย็นและเคลือบผิว บริษัท เ็นเอส บลูสโคป (ประเทศไทย) จำกัด (ต่อ)

หัวข้อที่สำรวจ	ชุมชนในรัศมี 0-3 กิโลเมตร		ชุมชนในรัศมี 3-5 กิโลเมตร	
	จำนวน	ร้อยละ	จำนวน	ร้อยละ
3.5.3 ชยะ				
- ไม่มี	40	100.0	46	97.9
- น้อย	-	-	-	-
- ปานกลาง	-	-	1	2.1
- มาก	-	-	-	-
รวม	40	100.0	47	100.0
3.5.4 น้ำเสีย				
- ไม่มี	39	97.5	46	97.9
- น้อย	1	2.5	-	-
- ปานกลาง	-	-	-	-
- มาก	-	-	1	2.1
รวม	40	100.0	47	100.0
3.5.5 ความปลอดภัย				
- ไม่มี	40	100.0	46	97.9
- น้อย	-	-	-	-
- ปานกลาง	-	-	1	2.1
- มาก	-	-	-	-
รวม	40	100.0	47	100.0
3.5.6 คมนาคม				
- ไม่มี	39	97.5	45	95.8
- น้อย	1	2.5	1	2.1
- ปานกลาง	-	-	1	2.1
- มาก	-	-	-	-
รวม	40	100.0	47	100.0
3.5.7 สภาพสิ่งแวดล้อมธุรกิจ				
- ไม่มี	40	100.0	46	97.9
- น้อย	-	-	1	2.1
- ปานกลาง	-	-	-	-
- มาก	-	-	-	-
รวม	40	100.0	47	100.0
3.5.8 การอพยพย้ายถิ่นฐาน				
- ไม่มี	40	100.0	46	97.9
- น้อย	-	-	-	-
- ปานกลาง	-	-	1	2.1
- มาก	-	-	-	-
รวม	40	100.0	47	100.0

ตารางที่ 1 สรุปผลการสำรวจทัศนคติชุมชนโดยรอบโครงการขยายกำลังการผลิตโรงงานผลิต
แผ่นเหล็กรีดเย็นและเคลือบผิว บริษัท เ็นเอส บลูสโคป (ประเทศไทย) จำกัด (ต่อ)

หัวข้อที่สำรวจ	ชุมชนในรัศมี 0-3 กิโลเมตร		ชุมชนในรัศมี 3-5 กิโลเมตร	
	จำนวน	ร้อยละ	จำนวน	ร้อยละ
3.6 สรุปความคิดเห็นที่มีต่อ โครงการขยายกำลัง การผลิตโรงงานผลิตแผ่นเหล็กรีดเย็นและ เคลือบผิว				
- ผิดมากกว่าผลเสีย	12	30.0	19	40.4
- ผิดเท่ากับผลเสีย	25	62.5	22	46.8
- ผิดเสียมากกว่าผลดี	-	-	-	-
- ไม่รู้/ไม่แน่ใจ	3	7.5	6	12.8
รวม	40	100.0	47	100.0
3.7 ข้อเสนอแนะเพิ่มเติม				
3.7.1 จัดระบบป้องกัน / ควบคุมมลพิษที่ดี ยิ่งขึ้น				
- ไม่ต้องการ	70	43.2	108	47.0
- ต้องการ	92	56.8	122	53.0
รวม	162	100.0	230	100.0
3.7.2 ช่วยเหลือชุมชนกิจกรรมในชุมชน				
- ไม่ต้องการ	145	89.5	217	94.3
- ต้องการ	17	10.5	13	5.7
รวม	162	100.0	230	100.0
3.7.3 ส่งเสริมรายได้				
- ไม่ต้องการ	102	63.0	126	54.8
- ต้องการ	60	37.0	104	45.2
รวม	162	100.0	230	100.0
3.7.4จ้างแรงงานในพื้นที่ให้มากขึ้น				
- ไม่ต้องการ	82	50.6	91	39.6
- ต้องการ	80	49.4	139	60.4
รวม	162	100.0	230	100.0
3.7.5 จัดให้มีการประชาสัมพันธ์โครงการ ให้ชาวบ้านทราบ				
- ไม่ต้องการ	119	73.5	175	76.1
- ต้องการ	43	26.5	55	23.9
รวม	162	100.0	230	100.0
3.7.6 อื่นๆ				
- ไม่ต้องการ	162	100.0	221	96.1
- ต้องการ	-	-	9	3.9
รวม	162	100.0	230	100.0

ตารางที่ 2 สรุปผลการสำรวจทัศนคติผู้นำชุมชนโดยรอบโครงการขยายกำลังการผลิตโรงงานผลิต
แผ่นเหล็กรีดเย็นและเคลือบผิว บริษัท เ็นเอส บลูสโคป (ประเทศไทย) จำกัด

หัวข้อที่สำรวจ		ผู้นำชุมชน	
		จำนวน	ร้อยละ
1. ข้อมูลทั่วไป	1.1 เพศ		
	- ชาย	12	63.2
	- หญิง	7	36.8
รวม		19	100.0
1.2 อายุ	- น้อยกว่า 21 ปี	-	-
	- 21-30 ปี	-	-
	- 31-40 ปี	1	5.3
	- 41-50 ปี	-	-
	- 51-60 ปี	10	52.6
	- มากกว่า 60 ปี	8	42.1
รวม		19	100.0
2. ข้อมูลด้านเศรษฐกิจ			
2.1 อาชีพหลัก	- ค้าขาย/ธุรกิจส่วนตัว	9	47.4
	- รับจ้างทั่วไป	-	-
	- รับราชการ/รัฐวิสาหกิจ	-	-
	- ทำงานบริษัท/โรงงาน	-	-
	- เกษตรกรรม	5	26.3
	- ประมง/เพาะเลี้ยงสัตว์น้ำ	-	-
	- เลี้ยงสัตว์	-	-
	- ไม่ได้ประกอบอาชีพ	-	-
	- ชื่นชม แม่บ้าน, เกษีณ, จิตอาสา	5	26.3
	รวม	19	100.0
2.2 อาชีพเสริม	- ค้าขาย/ธุรกิจส่วนตัว	3	15.8
	- รับจ้างทั่วไป	-	-
	- เกษตรกรรม	-	-
	- ประมง/เพาะเลี้ยงสัตว์น้ำ	-	-
	- เลี้ยงสัตว์	-	-
	- ไม่ได้ประกอบอาชีพ	15	78.9
	- ชื่นชม วิชาเกษตรชุมชน	1	5.3
รวม		19	100.0

ตารางที่ 2 สรุปผลการสำรวจทัศนคติผู้นำชุมชนโดยรอบโครงการขยายกำลังการผลิตโรงงานผลิต
แผ่นเหล็กรีดเย็นและเคลือบผิว บริษัท เ็นเอส บลูสโคป (ประเทศไทย) จำกัด (ต่อ)

หัวข้อที่สำรวจ		ผู้นำชุมชน	
		จำนวน	ร้อยละ
2.3 ความพึงพอใจของรายได้	- ไม่เพียงพอ	2	10.5
	- เพียงพอเล็กน้อย	16	84.2
	- เพียงพอแต่ไม่เหลือเก็บ	1	5.3
รวม		19	100.0
3. ทัศนคติของผู้ตอบแบบสอบถามต่อโครงการ			
3.1 ท่านรู้จักบริษัท เ็นเอส บลูสโคป (ประเทศไทย) จำกัด หรือไม่	- รู้จัก	14	73.7
	- ไม่รู้จัก	5	26.3
	รวม	19	100.0
3.2 ท่านรู้จักบริษัท บริษัท เ็นเอส บลูสโคป (ประเทศไทย) จำกัด จากที่ใด	- ทราบเองเป็นคนในพื้นที่	10	71.5
	- พนักงานในโรงงาน	3	21.4
	- ผู้นำชุมชน	-	-
	- สื่อประชาสัมพันธ์ป้ายประกาศ	-	-
	- ญาติพี่น้องเพื่อนบ้าน	-	-
	- อื่นๆ การจัดการประชุม	1	7.1
รวม		14	100.0
3.3 ท่านเคยได้รับร้องเรียนจากชาวบ้านในด้านปัญหาสิ่งแวดล้อมหรือไม่	- ไม่เคย	12	85.7
	- เคย	2	14.3
	รวม	14	100.0
3.4 ท่านเคยร่วมกิจกรรมกับ บริษัท เ็นเอส บลูสโคป (ประเทศไทย) จำกัด หรือไม่	- เคยบ่อย	2	14.3
	- เคย มาบ้าง ครั้ง	3	21.4
	- ไม่เคย	9	64.3
	รวม	14	100.0
3.5 ท่านมีความเชื่อมั่นในระบบการจัดการด้านสิ่งแวดล้อม และมาตรการกำกับดูแลระบบสิ่งแวดล้อมของ บริษัท เ็นเอส บลูสโคป (ประเทศไทย) จำกัด หรือไม่	- มั่นใจ	10	71.4
	- ไม่มั่นใจ	4	28.6
	- ไม่แสดงความคิดเห็น	-	-
	- ไม่แน่ใจ	-	-
	รวม	14	100.0

ตารางที่ 2 สรุปผลการสำรวจทัศนคติผู้นำชุมชนโดยรอบโครงการขายถ้ำลังการผลิตรองงานผลิตแผ่นเหล็กรีดเย็นและเค็อบผิว บริษัท เอ็นเอส บลูสโคป (ประเทศไทย) จำกัด (ต่อ)

หัวข้อที่สำรวจ	ผู้นำชุมชน	
	จำนวน	ร้อยละ
3.11 ส่วนเหตุที่ห้ามคิดว่าการมี บริษัท เอ็นเอส บลูสโคป (ประเทศไทย) จำกัด จะมีผลดีเสียย เป็นผลมาจาก		
- การคาดคะเนด้วยตัวเอง	11	78.6
- จากโรงงานใกล้เคียงที่ดำเนินการ	3	21.4
- จากคำบอกเล่าของเพื่อนบ้าน	-	-
- อื่น ๆ	-	-
รวม	14	100.0
4. ปัญหาสังคม และสิ่งแวดล้อม		
4.1 ปัญหาด้านสังคมที่ได้รับในปัจจุบัน		
ในชุมชนมีปัญหาด้านการว่างงาน		
- ไม่มี	11	57.9
- มี	8	42.1
รวม	19	100.0
ในชุมชนมีปัญหาด้านใจรั่วย		
- ไม่มี	11	57.9
- มี	8	42.1
รวม	19	100.0
ในชุมชนมีปัญหาด้านยาเสพติด		
- ไม่มี	6	31.6
- มี	13	68.4
รวม	19	100.0
ในชุมชนมีปัญหาด้านอื่น ๆ		
- ไม่มี	16	84.2
- มี	3	15.8
รวม	19	100.0

ตารางที่ 2 สรุปผลการสำรวจทัศนคติผู้นำชุมชนโดยรอบโครงการขายถ้ำลังการผลิตรองงานผลิตแผ่นเหล็กรีดเย็นและเค็อบผิว บริษัท เอ็นเอส บลูสโคป (ประเทศไทย) จำกัด (ต่อ)

หัวข้อที่สำรวจ	ผู้นำชุมชน	
	จำนวน	ร้อยละ
3.6 ท่านมีความเชื่อม่ไม่มอดการ การก้ากัดูแลของหน่วยงานราชการที่เกี่ยวข้อง		
ดอการควบคุมดูแล มีให้โครงการตั้งถ้ำลังการผลิตรองงานผลิตแผ่นเหล็กรีดเย็นและเค็อบผิวหรือไม่		
- มั่นใจ	6	42.9
- ไม่ม่ั่นใจ	7	50.0
- ไม่แสดงความคิดเห็น	1	7.1
- ไม่ม่ั่นใจ	-	-
รวม	14	100.0
3.7 ในรอบ 1 ปีที่ผ่านมา บริษัท เอ็นเอส บลูสโคป (ประเทศไทย) จำกัด เคยสร้างผลกระทบต่อกัน หรือชุมชนของท่านหรือไม่		
- ไม่เคย	14	100.0
- เคย นำ้ใช้ม่ั่นมีคุณภาพลดลง	-	-
- เคย ปัญหาน้ำเสีย	-	-
- เคย ปัญหาด้านอากาศเสีย กลิ่นเหม็น	-	-
- เคย ปัญหาเสียงดัง	-	-
รวม	14	100.0
3.8 เมื่อได้รับผลกระทบ ท่านเคยร้องเรียนกับหน่วยงานราชการที่เกี่ยวข้อง/		
นิติบุคคลทหารม หรือ กนด หรือม่		
- ไม่เคย	-	-
- เคย	-	-
รวม	-	-
3.9 เมื่อได้รับผลกระทบ ท่านร้องเรียนกับหน่วยงานราชการที่เกี่ยวข้อง		
นิติบุคคลทหารม หรือ กนด แล้วหน่วยงานดังกล่าวใช้ปัญหาดังกล่าหรือม่		
- ไม่จัดการ	-	-
- จัดการ	-	-
รวม	-	-
3.10 สรุปความคิดเห็นที่มีต่อบ บริษัท เอ็นเอส บลูสโคป (ประเทศไทย) จำกัด		
- ผลดีมากกว่าผลเสีย	7	50.0
- ผลดีเท่ากับผลเสีย	6	42.9
- ผลเสียมากกว่าผลดี	-	-
- ไม่รู้/ม่ม่ั่นใจ	1	7.1
รวม	14	100.0

ตารางที่ 2 สรุปผลการสำรวจทัศนคติผู้นำชุมชนโดยรอบโครงการขายกำลังการผลิตโรงงานผลิต
แผ่นเหล็กรีดเย็นและเคิลอบผิว บริษัท เ็นเอส บลูสโคป (ประเทศไทย) จำกัด (ต่อ)

หัวข้อที่สำรวจ	ผู้นำชุมชน	
	จำนวน	ร้อยละ
ปัญหาสิ่งแวดล้อม		
	- ไม่ได้รับผลกระทบ	11
- ได้รับผลกระทบ	8	42.1
รวม	19	100.0
4.2.5 แหล่งกำเนิด		
	- อากาศ	8
	- ก่อสร้าง	-
	- โรงงานอุตสาหกรรม	-
	- ชุมชน	-
รวม	8	100.0
4.2.6 ช่วงเวลา		
	- กลางวัน	-
	- กลางคืน	-
	- บางช่วงเวลา	4
	- ตลอดเวลา	4
รวม	8	100.0
4.2.7 ระดับผลกระทบ		
	- น้อย	3
	- ปานกลาง	1
	- มาก	4
รวม	8	100.0
4.2.8 เปรียบเทียบกับอดีต		
	- ลดลง	-
	- เท่าเดิม	4
	- เพิ่มขึ้น	4
รวม	8	100.0

ตารางที่ 2 สรุปผลการสำรวจทัศนคติผู้นำชุมชนโดยรอบโครงการขายกำลังการผลิตโรงงานผลิต
แผ่นเหล็กรีดเย็นและเคิลอบผิว บริษัท เ็นเอส บลูสโคป (ประเทศไทย) จำกัด (ต่อ)

หัวข้อที่สำรวจ	ผู้นำชุมชน	
	จำนวน	ร้อยละ
4. ปัญหาสังคม และสิ่งแวดล้อม		
	4.2 ปัญหาด้านสิ่งแวดล้อมที่ได้รับในปัจจุบัน	
ปัญหาฝุ่นละออง		
	- ไม่ได้รับผลกระทบ	6
- ได้รับผลกระทบ	13	31.6
รวม	19	68.4
4.2.1 แหล่งกำเนิด		
	- อากาศ	6
	- ก่อสร้าง	3
	- โรงงานอุตสาหกรรม	4
	- ชุมชน	-
รวม	13	100.0
4.2.2 ช่วงเวลา		
	- กลางวัน	-
	- กลางคืน	-
	- บางช่วงเวลา	10
	- ตลอดเวลา	3
รวม	13	100.0
4.2.3 ระดับผลกระทบ		
	- น้อย	3
	- ปานกลาง	1
	- มาก	9
รวม	13	100.0
4.2.4 เปรียบเทียบกับอดีต		
	- ลดลง	-
	- เท่าเดิม	4
	- เพิ่มขึ้น	9
รวม	13	100.0

ตารางที่ 2 สรุปผลการสำรวจต้นทุนโครงการขยายกำลังการผลิตโรงงานผลิต
แผ่นเหล็กรีดเย็นและเคิลอบผิว บริษัท เ็นเอส บลูสโคป (ประเทศไทย) จำกัด (ต่อ)

หัวข้อที่สำรวจ	ผู้นำชุมชน	
	จำนวน	ร้อยละ
ไม่พบกลิ่นเหม็น		
- ไม่ได้รับผลกระทบ	15	78.9
- ได้รับผลกระทบ	4	21.1
รวม	19	100.0
4.2.13 แหล่งกำเนิด		
- จราจร	-	-
- ก่อสร้าง	-	-
- โรงงานอุตสาหกรรม	2	50.0
- ชุมชน	2	50.0
รวม	4	100.0
4.2.14 ช่วงเวลา		
- กลางวัน	-	-
- กลางคืน	-	-
- บางช่วงเวลา	3	75.0
- ตลอดเวลา	1	25.0
รวม	4	100.0
4.2.15 ระดับผลกระทบ		
- น้อย	1	25.0
- ปานกลาง	1	25.0
- มาก	2	50.0
รวม	4	100.0
4.2.16 เปรียบเทียบกับอดีต		
- ลดลง	1	25.0
- เท่าเดิม	1	25.0
- เพิ่มขึ้น	2	50.0
รวม	4	100.0

ตารางที่ 2 สรุปผลการสำรวจต้นทุนโครงการขยายกำลังการผลิตโรงงานผลิต
แผ่นเหล็กรีดเย็นและเคิลอบผิว บริษัท เ็นเอส บลูสโคป (ประเทศไทย) จำกัด (ต่อ)

หัวข้อที่สำรวจ	ผู้นำชุมชน	
	จำนวน	ร้อยละ
ไม่พบน้ำเสีย		
- ไม่ได้รับผลกระทบ	17	89.5
- ได้รับผลกระทบ	2	10.5
รวม	19	100.0
4.2.9 แหล่งกำเนิด		
- จราจร	-	-
- ก่อสร้าง	-	-
- โรงงานอุตสาหกรรม	1	50.0
- ชุมชน	1	50.0
รวม	2	100.0
4.2.10 ช่วงเวลา		
- กลางวัน	-	-
- กลางคืน	-	-
- บางช่วงเวลา	1	50.0
- ตลอดเวลา	1	50.0
รวม	2	100.0
4.2.11 ระดับผลกระทบ		
- น้อย	-	-
- ปานกลาง	1	50.0
- มาก	1	50.0
รวม	2	100.0
4.2.12 เปรียบเทียบกับอดีต		
- ลดลง	-	-
- เท่าเดิม	2	100.0
- เพิ่มขึ้น	-	-
รวม	2	100.0

ตารางที่ 2 สรุปผลการสำรวจทัศนคติผู้นำชุมชนโดยรอบโครงการขยายกำลังการผลิตโรงงานผลิต
แผ่นเหล็กรีดเย็นและเคิลอบผิว บริษัท เอ็นเอส บลูสโคป (ประเทศไทย) จำกัด (ต่อ)

หัวข้อที่สำรวจ	ผู้นำชุมชน	
	จำนวน	ร้อยละ
ปัญหาพบ		
- ไม่ได้รับผลกระทบ	14	73.7
- ได้รับผลกระทบ	5	26.3
รวม	19	100.0
4.2.17 แหล่งกำเนิด		
- จราจร	5	100.0
- ก่อสร้าง	-	-
- โรงงานอุตสาหกรรม	-	-
- ชุมชน	-	-
รวม	5	100.0
4.2.18 ช่วงเวลา		
- กลางวัน	-	-
- กลางคืน	-	-
- บางช่วงเวลา	3	60.0
- ตลอดเวลา	2	40.0
รวม	5	100.0
4.2.19 ระดับผลกระทบ		
- น้อย	-	-
- ปานกลาง	1	20.0
- มาก	4	80.0
รวม	5	100.0
4.2.20 เปรียบเทียบกับอดีต		
- ลดลง	-	-
- เท่าเดิม	-	-
- เพิ่มขึ้น	5	100.0
รวม	5	100.0

ตารางที่ 2 สรุปผลการสำรวจทัศนคติผู้นำชุมชนโดยรอบโครงการขยายกำลังการผลิตโรงงานผลิต
แผ่นเหล็กรีดเย็นและเคิลอบผิว บริษัท เอ็นเอส บลูสโคป (ประเทศไทย) จำกัด (ต่อ)

หัวข้อที่สำรวจ	ผู้นำชุมชน	
	จำนวน	ร้อยละ
ปัญหาพบ		
- ไม่ได้รับผลกระทบ	15	78.9
- ได้รับผลกระทบ	4	21.1
รวม	19	100.0
4.2.21 แหล่งกำเนิด		
- จราจร	-	-
- ก่อสร้าง	-	-
- โรงงานอุตสาหกรรม	-	-
- ชุมชน	4	100.0
รวม	4	100.0
4.2.22 ช่วงเวลา		
- กลางวัน	-	-
- กลางคืน	-	-
- บางช่วงเวลา	2	50.0
- ตลอดเวลา	2	50.0
รวม	4	100.0
4.2.23 ระดับผลกระทบ		
- น้อย	1	25.0
- ปานกลาง	1	25.0
- มาก	2	50.0
รวม	4	100.0
4.2.24 เปรียบเทียบกับอดีต		
- ลดลง	-	-
- เท่าเดิม	1	25.0
- เพิ่มขึ้น	3	75.0
รวม	4	100.0
4.3 ข้อเสนอแนะเกี่ยวกับการดำเนินงานของโครงการ		
- จัดให้มีระบบป้องกันควบคุมมลพิษที่ดียิ่งขึ้น	15	78.9
- สร้างรายได้ให้ชุมชน	14	73.7
- จัดแรงงานในท้องถิ่นให้มากขึ้น	14	73.7
- ช่วยเหลือ และสนับสนุนกิจกรรมในชุมชนอย่างต่อเนื่อง	18	94.7
- จัดให้มีการประชาสัมพันธ์การดำเนินงานของโครงการอย่างต่อเนื่อง	13	68.4
- ชื่นๆ สนับสนุนกิจกรรมชุมชน มอบทุนการศึกษา	6	31.6

ตารางที่ 3 สรุปผลการสำรวจทัศนคติหน่วยงานราชการโดยรอบโครงการขยายกำลังการผลิต
โรงงานผลิตแผ่นเหล็กรีดเย็นและเคลือบผิว บริษัท เ็นเอส บลูสโคป (ประเทศไทย) จำกัด

หัวข้อที่สำรวจ	หน่วยงานราชการ	
	จำนวน	ร้อยละ
1. ทัศนคติของผู้อยู่รอบแบบสอบถามตามโครงการ		
1.1 ท่านรู้จักบริษัท เ็นเอส บลูสโคป (ประเทศไทย) จำกัด หรือไม่		
- รู้จัก	13	61.9
- ไม่รู้จัก	8	38.1
รวม	21	100.0
1.2 ท่านรู้จักบริษัท บริษัท เ็นเอส บลูสโคป (ประเทศไทย) จำกัด จากที่ใด		
- ทราบเอง/เป็นคนในพื้นที่	8	61.5
- พนักงานในโรงงาน	2	15.4
- ผู้นำชุมชน	-	-
- สื่อประชาสัมพันธ์ป้ายประกาศ	1	7.7
- ญาติพี่น้องเพื่อนบ้าน	-	-
- อื่นๆ หนังสือที่ส่งมาที่หน่วยงาน	2	15.4
รวม	13	100.0
1.3 ท่านเคยร่วมกิจกรรมกับ บริษัท เ็นเอส บลูสโคป (ประเทศไทย) จำกัด หรือไม่		
- เคยบ่อย	3	23.1
- เคย นานๆ ครั้ง	6	46.2
- ไม่เคย	4	30.7
รวม	13	100.0
1.4 ท่านมีความเชื่อมั่นในระบบการจัดการด้านสิ่งแวดล้อม และมาตรการ กำกับดูแลระบบสิ่งแวดล้อมของบริษัท เ็นเอส บลูสโคป (ประเทศไทย) จำกัด หรือไม่		
- มั่นใจ	11	84.6
- ไม่มั่นใจ	1	7.7
- ไม่แสดงความคิดเห็น	1	7.7
- ไม่แน่ใจ/ไม่ชัดเจน	-	-
รวม	13	100.0
1.5 ท่านมีความเชื่อมั่นในมาตรการกำกับดูแลของหน่วยงานราชการที่เกี่ยวข้อง ต่อการควบคุมดูแล มิให้โครงการส่งผลกระทบต่อสิ่งแวดล้อม หรือไม่		
- มั่นใจ	12	92.3
- ไม่มั่นใจ	-	-
- ไม่แสดงความคิดเห็น	1	7.7
- ไม่แน่ใจ/ไม่ชัดเจน	-	-
รวม	13	100.0

ตารางที่ 3 สรุปผลการสำรวจทัศนคติหน่วยงานราชการโดยรอบโครงการขยายกำลังการผลิตโรงงานผลิต
แผ่นเหล็กรีดเย็นและเคลือบผิว บริษัท เ็นเอส บลูสโคป (ประเทศไทย) จำกัด (ต่อ)

หัวข้อที่สำรวจ	หน่วยงานราชการ	
	จำนวน	ร้อยละ
1.6 ในรอบ 1 ปี ที่ผ่านมา บริษัท เ็นเอส บลูสโคป (ประเทศไทย) จำกัด เคยสร้าง ผลกระทบต่อนาน หรือหน่วยงานของท่านหรือไม่		
- ไม่เคย	13	100.0
- เคย น้ำใช้ไม่ได้มีคุณภาพลดลง	-	-
- เคย ปัญหาน้ำเสีย	-	-
- เคย ปัญหาด้านอากาศเสีย/กลิ่นเหม็น	-	-
- เคย ปัญหาเสียงดัง	-	-
รวม	13	100.0
1.7 เมื่อได้รับผลกระทบ ท่านหรือหน่วยงานของท่าน เคยร้องเรียนกับหน่วยงาน ราชการที่เกี่ยวข้องกับคุณสหกรณ์ หรือ กนช. หรือไม่		
- ไม่เคย	-	-
- เคย	-	-
รวม	-	-
1.8 สรุปความคิดเห็นที่มีต่อ บริษัท เ็นเอส บลูสโคป (ประเทศไทย) จำกัด		
- ผลดีมากกว่าผลเสีย	8	61.5
- ผลดีเท่ากับผลเสีย	5	38.5
- ผลเสียมากกว่าผลดี	-	-
- ไม่รู้/ไม่แน่ใจ	-	-
รวม	13	100.0
1.9 สาเหตุที่ท่านคิดว่ากรณี บริษัท เ็นเอส บลูสโคป (ประเทศไทย) จำกัด จะมีผลดี/ผลเสีย เป็นผลมาจาก		
- การคาดคะเนด้วยตัวเอง	9	69.2
- จากโรงงานใกล้เคียงที่ดำเนินการ	2	15.4
- จากคำบอกเล่าของเพื่อนบ้าน	-	-
- อื่น ๆ การดำเนินงานของโครงการ	2	15.4
รวม	13	100.0

ตารางที่ 3 สรุปผลการสำรวจทัศนคติหน่วยงานราชการโดยการขยายกำลังการผลิตโรงงานผลิตแผ่นเหล็กรีดเย็นและเคลือบผิว บริษัท เ็นเอส บลูสโคป (ประเทศไทย) จำกัด (ต่อ)

หัวข้อที่สำรวจ	หน่วยงานราชการ	
	จำนวน	ร้อยละ
2. ปัญหาสังคม และสิ่งแวดล้อม		
2.1 ปัญหาด้านสังคมที่ได้รับในปัจจุบัน		
ในชุมชนมีปัญหาด้านการทำงาน		
- ไม่มี	10	47.6
- มี	11	52.4
รวม	21	100.0
ในชุมชนมีปัญหาด้านใจผู้ขาย		
- ไม่มี	15	71.4
- มี	6	28.6
รวม	21	100.0
ในชุมชนมีปัญหาด้านสภาพติด		
- ไม่มี	11	52.4
- มี	10	47.6
รวม	21	100.0
ในชุมชนมีปัญหาด้านอื่น ๆ		
- ไม่มี	21	100.0
- มี	-	-
รวม	21	100.0

ตารางที่ 3 สรุปผลการสำรวจทัศนคติหน่วยงานราชการโดยการขยายกำลังการผลิตโรงงานผลิตแผ่นเหล็กรีดเย็นและเคลือบผิว บริษัท เ็นเอส บลูสโคป (ประเทศไทย) จำกัด (ต่อ)

หัวข้อที่สำรวจ	หน่วยงานราชการ	
	จำนวน	ร้อยละ
2. ปัญหาสังคม และสิ่งแวดล้อม		
2.2 ปัญหาด้านสิ่งแวดล้อมที่ได้รับในปัจจุบัน		
ปัญหาฝุ่นละออง		
- ไม่ได้รับผลกระทบ	8	38.1
- ได้รับผลกระทบ	13	61.9
รวม	21	100.0
2.2.1 แหล่งกำเนิด		
- จราจร	8	61.5
- ก่อสร้าง	3	23.1
- โรงงานอุตสาหกรรม	1	7.7
- ชุมชน	1	7.7
รวม	13	100.0
2.2.2 ช่วงเวลา		
- กลางวัน	2	15.4
- กลางคืน	-	-
- บางช่วงเวลา	8	61.5
- ตลอดเวลา	3	23.1
รวม	13	100.0
2.2.3 ระดับผลกระทบ		
- น้อย	4	30.8
- ปานกลาง	9	69.2
- มาก	-	-
รวม	13	100.0
2.2.4 เปรียบเทียบกับอดีต		
- ลดลง	-	-
- เท่าเดิม	9	69.2
- เพิ่มขึ้น	4	30.8
รวม	13	100.0

ตารางที่ 3 สรุปผลการสำรวจต้นทุนรายภาคการขยายโครงการผลิตโรงานผลิต
แผ่นเหล็กรีดเย็นและเคิลอบผิว บริษัท เ็นเอส บลูสโคป (ประเทศไทย) จำกัด (ต่อ)

หัวข้อที่สำรวจ	หน่วยงานราชการ	
	จำนวน	ร้อยละ
ไม่พบใบเสีย		
- ไม่ได้รับผลกระทบ	14	66.7
- ได้รับผลกระทบ	7	33.3
รวม	21	100.0
2.2.9 แหล่งกำเนิด		
- จราจร	-	-
- ก่อสร้าง	-	-
- โรงงานอุตสาหกรรม	2	28.6
- ชุมชน	5	71.4
รวม	7	100.0
2.2.10 ช่วงเวลา		
- กลางวัน	-	-
- กลางคืน	-	-
- บางช่วงเวลา	6	85.7
- ตลอดเวลา	1	14.3
รวม	7	100.0
2.2.11 ระดับผลกระทบ		
- น้อย	5	71.4
- ปานกลาง	2	28.6
- มาก	-	-
รวม	7	100.0
2.2.12 เปรียบเทียบกับอดีต		
- ลดลง	2	28.6
- เท่าเดิม	4	57.1
- เพิ่มขึ้น	1	14.3
รวม	7	100.0

ตารางที่ 3 สรุปผลการสำรวจต้นทุนรายภาคการขยายโครงการผลิตโรงานผลิต
แผ่นเหล็กรีดเย็นและเคิลอบผิว บริษัท เ็นเอส บลูสโคป (ประเทศไทย) จำกัด (ต่อ)

หัวข้อที่สำรวจ	หน่วยงานราชการ	
	จำนวน	ร้อยละ
ไม่พบเสียงดังรบกวน		
- ไม่ได้รับผลกระทบ	9	42.9
- ได้รับผลกระทบ	12	57.1
รวม	21	100.0
2.2.5 แหล่งกำเนิด		
- จราจร	10	83.4
- ก่อสร้าง	1	8.3
- โรงงานอุตสาหกรรม	-	-
- ชุมชน	1	8.3
รวม	12	100.0
2.2.6 ช่วงเวลา		
- กลางวัน	2	16.7
- กลางคืน	-	-
- บางช่วงเวลา	9	75.0
- ตลอดเวลา	1	8.3
รวม	12	100.0
2.2.7 ระดับผลกระทบ		
- น้อย	5	41.7
- ปานกลาง	7	58.3
- มาก	-	-
รวม	12	100.0
2.2.8 เปรียบเทียบกับอดีต		
- ลดลง	2	16.7
- เท่าเดิม	8	66.6
- เพิ่มขึ้น	2	12.7
รวม	12	100.0

ตารางที่ 3 สรุปผลการสำรวจต้นทุนรายไตรมาสโดยรอบโครงการขายถ่านโค้กเพื่อการสร้างงานผลิตถ่านเหล็กที่ถ่านเคออบี บริษัท เ็นเอส บลูสโคป (ประเทศไทย) จำกัด (ต่อ)

หัวข้อที่สำรวจ	หน่วยงานราชการ	
	จำนวน	ร้อยละ
ไม่พบกลิ่น		
- ไม่ได้รับผลกระทบ	10	47.6
- ได้รับผลกระทบ	11	52.4
รวม	21	100.0
2.2.13 แหล่งกำเนิด		
- จราจร	2	18.2
- ก่อสร้าง	-	-
- โรงงานอุตสาหกรรม	4	36.4
- ชุมชน	5	45.4
รวม	11	100.0
2.2.14 ช่วงเวลา		
- กลางวัน	-	-
- กลางคืน	1	9.1
- บางช่วงเวลา	9	81.8
- ตลอดเวลา	1	9.1
รวม	11	100.0
2.2.15 ระดับผลกระทบ		
- น้อย	4	36.4
- ปานกลาง	6	54.5
- มาก	1	9.1
รวม	11	100.0
2.2.16 เปรียบเทียบกับอดีต		
- ลดลง	2	18.2
- เท่าเดิม	6	54.5
- เพิ่มขึ้น	3	27.3
รวม	11	100.0

ตารางที่ 3 สรุปผลการสำรวจต้นทุนรายไตรมาสโดยรอบโครงการขายถ่านโค้กเพื่อการสร้างงานผลิตถ่านเหล็กที่ถ่านเคออบี บริษัท เ็นเอส บลูสโคป (ประเทศไทย) จำกัด (ต่อ)

หัวข้อที่สำรวจ	หน่วยงานราชการ	
	จำนวน	ร้อยละ
ไม่พบกลิ่น		
- ไม่ได้รับผลกระทบ	10	47.6
- ได้รับผลกระทบ	11	52.4
รวม	21	100.0
2.2.17 แหล่งกำเนิด		
- จราจร	3	27.3
- ก่อสร้าง	2	18.2
- โรงงานอุตสาหกรรม	1	9.1
- ชุมชน	5	45.4
รวม	11	100.0
2.2.18 ช่วงเวลา		
- กลางวัน	2	18.2
- กลางคืน	1	9.1
- บางช่วงเวลา	7	63.6
- ตลอดเวลา	1	9.1
รวม	11	100.0
2.2.19 ระดับผลกระทบ		
- น้อย	4	36.4
- ปานกลาง	6	54.5
- มาก	1	9.1
รวม	11	100.0
2.2.20 เปรียบเทียบกับอดีต		
- ลดลง	1	9.1
- เท่าเดิม	7	63.6
- เพิ่มขึ้น	3	27.3
รวม	11	100.0

ตารางที่ 3 สรุปผลการสำรวจทัศนคติหน่วยงานราชการโดยรอบโครงการขยายกำลังการผลิต
แผ่นเหล็กรีดเย็นและเคลือบผิว บริษัท เ็นเอส บลูสโคป (ประเทศไทย) จำกัด (ต่อ)

หัวข้อที่สำรวจ		หน่วยงานราชการ		ร้อยละ
		จำนวน		
ไม่พบอะ	- ไม่ได้รับผลกระทบ	11		47.6
	- ได้รับผลกระทบ	10		52.4
รวม		21		100.0
2.2.21 แหล่งกำเนิด	- จางจ	1		10.0
	- ก่อสร้าง	-		-
	- โรงงานอุตสาหกรรม	1		10.0
	- ชุมชน	8		80.0
	รวม	10		100.0
2.2.22 ช่วงเวลา	- กลางวัน	-		-
	- กลางคืน	-		-
	- บังช่วงเวลา	6		60.0
	- ตลอดเวลา	4		40.0
	รวม	10		100.0
2.2.23 ระดับผลกระทบ	- น้อย	4		40.0
	- ปานกลาง	4		40.0
	- มาก	2		20.0
	รวม	10		100.0
2.2.24 เปรียบเทียบกับอดีต	- ลดลง	1		10.0
	- เท่าเดิม	5		50.0
	- เพิ่มขึ้น	4		40.0
	รวม	10		100.0
2.3 ข้อเสนอแนะเกี่ยวกับการดำเนินงานของโครงการ				
		- จัดให้มีระบบป้องกันความคุ่มเสี่ยงที่ถ้งขึ้น	13	61.9
		- สร้างรายได้ให้ชุมชน	13	61.9
		- จ้างแรงงานในท้องถิ่นให้มากขึ้น	12	57.1
		- ช่วยเหลือ และสนับสนุนกิจกรรมในชุมชนอย่างต่อเนื่อง	15	71.4
		- จัดให้มีการประชาสัมพันธ์การดำเนินงานของโครงการอย่างต่อเนื่อง	10	47.6
		- อื่นๆ เช่น สนับสนุนงบประมาณในการจัดซื้อถ้งขยะให้ทางวัด เข้าร่วมสนับสนุนกิจกรรมของทางโรงเรียน จัดให้มีการตรวจสุขภาพของประชาชนในพื้นที่ใกล้เคียงโครงการ เป็นต้น	5	23.8

ตารางที่ 4 สรุปผลการสำรวจทัศนคติสถานประกอบการข้างเคียงโดยรอบโครงการขยายกำลังการผลิต
โรงงานผลิตแผ่นเหล็กรีดเย็นและเคลือบผิว บริษัท เ็นเอส บลูสโคป (ประเทศไทย) จำกัด

หัวข้อที่สำรวจ	สถานประกอบการข้างเคียง	
	จำนวน	ร้อยละ
1. ทัศนคติของผู้ตอบแบบสอบถามต่อโครงการ		
1.1 ท่านรู้จักบริษัท เอ็นเอส บลูสโคป (ประเทศไทย) จำกัด หรือไม่		
- รู้จัก	3	100.0
- ไม่รู้จัก	-	-
รวม	3	100.0
1.2 ท่านรู้จักบริษัท บริษัท เอ็นเอส บลูสโคป (ประเทศไทย) จำกัด จากที่ใด		
- ทราบเองเป็นคนในพื้นที่	2	66.7
- พนักงานในโรงงาน	1	33.3
- ผู้มีชุมชน	-	-
- สื่อประชาสัมพันธ์ป้ายประกาศ	-	-
- ญาติพี่น้องเพื่อนบ้าน	-	-
- อื่นๆ	-	-
รวม	3	100.0
1.3 ระยะทางจากที่พักอาศัยหรือที่ทำงานของท่านห่างจากพื้นที่โครงการประมาณกี่กิโลเมตร		
- 0-3 กิโลเมตร	2	66.7
- 3-5 กิโลเมตร	-	-
- มากกว่า 5 กิโลเมตร	1	33.3
รวม	3	100.0
1.4 ท่านเคยร่วมกิจกรรมกับ บริษัท เอ็นเอส บลูสโคป (ประเทศไทย) จำกัด หรือไม่		
- เคยบ่อย	-	-
- เคย นานๆ ครั้ง	2	66.7
- ไม่เคย	1	33.3
รวม	3	100.0
1.5 ท่านมีความเชื่อมั่นในระบบการจัดการด้านสิ่งแวดล้อม และมาตรการกักกันดูแลระบบสิ่งแวดล้อมของบริษัท เอ็นเอส บลูสโคป (ประเทศไทย) จำกัดหรือไม่		
- มั่นใจ	3	100.0
- ไม่มั่นใจ	-	-
- ไม่แสดงความคิดเห็น	-	-
- ไม่แน่ใจ/ไม่ชัดเจน	-	-
รวม	3	100.0

ตารางที่ 4 สรุปผลการสำรวจทัศนคติสถานประกอบการซึ่งเคยยื่นขอใบโครงการขยายกำลังการผลิต
โรงงานผลิตแผ่นเหล็กรีดเย็นและเคลือบผิว บริษัท เอ็นเอส บลูสโคป (ประเทศไทย) จำกัด
(ต่อ)

หัวข้อที่สำรวจ	สถานประกอบการข้างเคียง	
	จำนวน	ร้อยละ
1.6 ท่านมีความเชื่อมั่นในมาตรการกำกับของหน่วยงานราชการที่เกี่ยวข้อง ต่อการควบคุมดูแล มิใช่โครงการดังกล่าวก่อผลกระทบต่อสิ่งแวดล้อม หรือไม่ - มั่นใจ 3 100.0 - ไม่มั่นใจ - - - ไม่แสดงความคิดเห็น - - - ไม่แน่ใจ/ไม่ชัดเจน - -		
รวม	3	100.0
1.7 ในรอบ 1 ปี ที่ผ่านมา บริษัท เอ็นเอส บลูสโคป (ประเทศไทย) จำกัด เคยสร้าง ผลกระทบต่อกัน หรือหน่วยงานของท่านหรือไม่ - ไม่เคย 3 100.0 - เคย นำไปใช้กับตัวผลิตภัณฑ์ - เคย ปัญหาเสียง - เคย ปัญหาด้านอากาศเสียกลิ่นเหม็น - เคย ปัญหาเสียงดัง - -		
รวม	3	100.0
1.8 เมื่อได้รับผลกระทบ ท่านเรียนหน่วยงานเคยร้องเรียนกับหน่วยงาน ราชการที่เกี่ยวข้องกับอุตสาหกรรม หรือ กบอ หรือไม่ - ไม่เคย - - - เคย - -		
รวม	-	-
1.9 สรุปความคิดเห็นต่อ บริษัท เอ็นเอส บลูสโคป (ประเทศไทย) จำกัด - ผลดีมากกว่าผลเสีย - - - ผลดีเท่ากับผลเสีย 3 100.0 - ผลเสียมากกว่าผลดี - - - ไม่รู้/ไม่แน่ใจ - -		
รวม	3	100.0
1.10 สาเหตุที่ท่านคิดว่าการมี บริษัท เอ็นเอส บลูสโคป (ประเทศไทย) จำกัด จะมีผลดีผลเสีย เป็นผลมาจาก - การคาดคะเนด้วยตัวเอง 3 100.0 - จากโรงงานใกล้เคียงซึ่งดำเนินการ - จากคำบอกเล่าของเพื่อนบ้าน - - - อื่น ๆ - -		
รวม	3	100.0

ตารางที่ 4 สรุปผลการสำรวจทัศนคติสถานประกอบการซึ่งเคยยื่นขอใบโครงการขยายกำลังการผลิต
โรงงานผลิตแผ่นเหล็กรีดเย็นและเคลือบผิว บริษัท เอ็นเอส บลูสโคป (ประเทศไทย) จำกัด
(ต่อ)

หัวข้อที่สำรวจ	หน่วยงานราชการ	
	จำนวน	ร้อยละ
2. ปัญหาสังคม และสิ่งแวดล้อม 2.1 ปัญหาด้านสังคมที่ได้รับไม่ปัจจุบัน ในชุมชนมีปัญหาด้านการว่างงาน - ไม่มี 2 66.7 - มี 1 33.3		
รวม	3	100.0
ในชุมชนมีปัญหาด้านใจผู้วัย - ไม่มี 2 66.7 - มี 1 33.3		
รวม	3	100.0
ในชุมชนมีปัญหาด้านยาเสพติด - ไม่มี 2 66.7 - มี 1 33.3		
รวม	3	100.0
ในชุมชนมีปัญหาด้านอื่น ๆ - ไม่มี 3 100.0 - มี - -		
รวม	3	100.0

ตารางที่ 4 สรุปผลการสำรวจทัศนคติสถานประกอบการข้างเคียงโครงการขยายกำลังการผลิต
โรงงานผลิตแผ่นเหล็กรีดเย็นและเคลือบผิว บริษัท เ็นเอส บลูสโคป (ประเทศไทย) จำกัด
(ต่อ)

หัวข้อที่สำรวจ	สถานประกอบการข้างเคียง	
	จำนวน	ร้อยละ
2. ปัญหาสังคม และสิ่งแวดล้อม		
2.2 ปัญหาด้านสิ่งแวดล้อมที่ได้รับในปัจจุบัน		
ปัญหายูนิคอสอง		
- ไม่ได้รับผลกระทบ	2	66.7
- ได้รับผลกระทบ	1	33.3
รวม	3	100.0
2.2.1 แหล่งกำเนิด		
- จราจร	1	100.0
- ก่อสร้าง	-	-
- โรงงานอุตสาหกรรม	-	-
- ชุมชน	-	-
รวม	1	100.0
2.2.2 ช่วงเวลา		
- กลางวัน	-	-
- กลางคืน	-	-
- บางช่วงเวลา	1	100.0
- ตลอดเวลา	-	-
รวม	1	100.0
2.2.3 ระดับผลกระทบ		
- น้อย	-	-
- ปานกลาง	1	100.0
- มาก	-	-
รวม	1	100.0
2.2.4 เปรียบเทียบกับอดีต		
- ลดลง	-	-
- เท่าเดิม	-	-
- เพิ่มขึ้น	1	100.0
รวม	1	100.0

ตารางที่ 4 สรุปผลการสำรวจทัศนคติสถานประกอบการข้างเคียงโครงการขยายกำลังการผลิต
โรงงานผลิตแผ่นเหล็กรีดเย็นและเคลือบผิว บริษัท เ็นเอส บลูสโคป (ประเทศไทย) จำกัด
(ต่อ)

หัวข้อที่สำรวจ	สถานประกอบการข้างเคียง	
	จำนวน	ร้อยละ
ปัญหาเสียงดังรบกวน		
- ไม่ได้รับผลกระทบ	2	66.7
- ได้รับผลกระทบ	1	33.3
รวม	3	100.0
2.2.5 แหล่งกำเนิด		
- จราจร	-	-
- ก่อสร้าง	-	-
- โรงงานอุตสาหกรรม	1	100.0
- ชุมชน	-	-
รวม	1	100.0
2.2.6 ช่วงเวลา		
- กลางวัน	-	-
- กลางคืน	-	-
- บางช่วงเวลา	1	100.0
- ตลอดเวลา	-	-
รวม	1	100.0
2.2.7 ระดับผลกระทบ		
- น้อย	-	-
- ปานกลาง	1	100.0
- มาก	-	-
รวม	1	100.0
2.2.8 เปรียบเทียบกับอดีต		
- ลดลง	-	-
- เท่าเดิม	-	-
- เพิ่มขึ้น	1	100.0
รวม	1	100.0

ตารางที่ 4 สรุปผลการสำรวจทัศนคติสถานประกอบการข้างเคียงโดยรอบโครงการขยายกำลังการผลิต
โรงงานผลิตแผ่นเหล็กรีดเย็นและเคลือบผิว บริษัท เ็นเอส บลูสโคป (ประเทศไทย) จำกัด
(ต่อ)

หัวข้อที่สำรวจ	สถานประกอบการข้างเคียง	
	จำนวน	ร้อยละ
ไม่พบเห็นเสีย	2	66.7
	1	33.3
	รวม	100.0
2.2.9 แหล่งกำเนิด	- จราจร	-
	- ก่อสร้าง	-
	- โรงงานอุตสาหกรรม	100.0
	- ชุมชน	-
	รวม	100.0
2.2.10 ช่วงเวลา	- กลางวัน	-
	- กลางคืน	-
	- บางช่วงเวลา	100.0
	- ตลอดเวลา	-
	รวม	100.0
2.2.11 ระดับผลกระทบ	1	100.0
	- น้อย	-
	- ปานกลาง	-
	- มาก	-
2.2.12 เปรียบเทียบกับอดีต	1	100.0
	- ลดลง	-
	- เท่าเดิม	100.0
	- เพิ่มขึ้น	-
รวม	1	100.0

ตารางที่ 4 สรุปผลการสำรวจทัศนคติสถานประกอบการข้างเคียงโดยรอบโครงการขยายกำลังการผลิต
โรงงานผลิตแผ่นเหล็กรีดเย็นและเคลือบผิว บริษัท เ็นเอส บลูสโคป (ประเทศไทย) จำกัด
(ต่อ)

หัวข้อที่สำรวจ	สถานประกอบการข้างเคียง	
	จำนวน	ร้อยละ
ไม่พบเห็นเสีย	2	66.7
	1	33.3
	รวม	100.0
2.2.13 แหล่งกำเนิด	- จราจร	-
	- ก่อสร้าง	-
	- โรงงานอุตสาหกรรม	-
	- ชุมชน	100.0
	รวม	100.0
2.2.14 ช่วงเวลา	- กลางวัน	-
	- กลางคืน	-
	- บางช่วงเวลา	100.0
	- ตลอดเวลา	-
	รวม	100.0
2.2.15 ระดับผลกระทบ	1	100.0
	- น้อย	-
	- ปานกลาง	-
	- มาก	-
2.2.16 เปรียบเทียบกับอดีต	1	100.0
	- ลดลง	-
	- เท่าเดิม	100.0
	- เพิ่มขึ้น	-
รวม	1	100.0

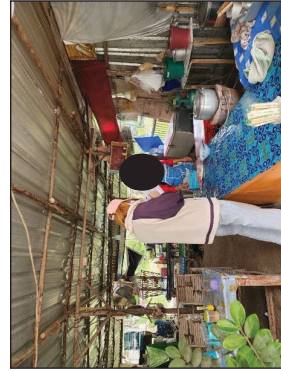
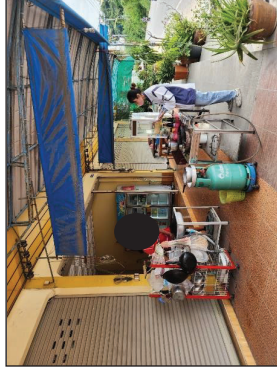
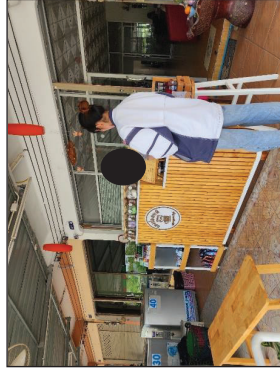
ตารางที่ 4 สรุปผลการสำรวจทัศนคติสถานประกอบการข้างเคียงโครงการขยายกำลังการผลิต
โรงงานผลิตแผ่นเหล็กรีดเย็นและเคลือบผิว บริษัท เ็นเอส บลูสโคป (ประเทศไทย) จำกัด
(ต่อ)

หัวข้อที่สำรวจ	สถานประกอบการข้างเคียง	
	จำนวน	ร้อยละ
ปัญหาเฉพาะ/กรณี		
	- ไม่ได้รับผลกระทบ	66.7
	- ได้รับผลกระทบ	33.3
รวม	3	100.0
2.2.17 แหล่งกำเนิด		
	- จราจร	-
	- ก่อสร้าง	-
	- โรงงานอุตสาหกรรม	-
	- ชุมชน	100.0
รวม	1	100.0
2.2.18 ช่วงเวลา		
	- กลางวัน	-
	- กลางคืน	-
	- บางช่วงเวลา	100.0
	- ตลอดเวลา	-
รวม	1	100.0
2.2.19 ระดับผลกระทบ		
	- น้อย	100.0
	- ปานกลาง	-
	- มาก	-
รวม	1	100.0
2.2.20 เปรียบเทียบกับอดีต		
	- ลดลง	-
	- เท่าเดิม	100.0
	- เพิ่มขึ้น	-
รวม	1	100.0

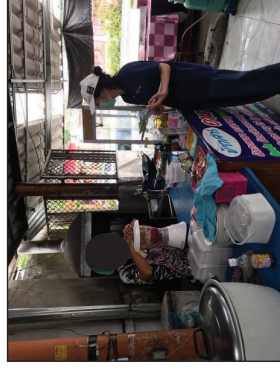
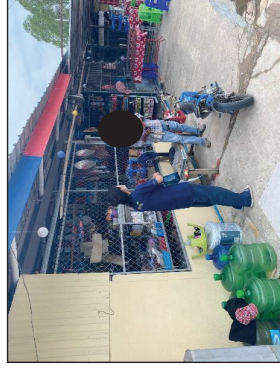
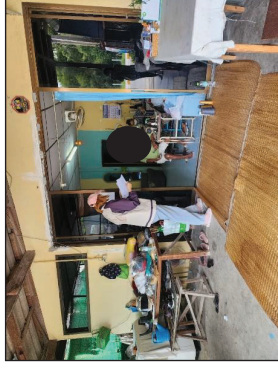
ตารางที่ 4 สรุปผลการสำรวจทัศนคติสถานประกอบการข้างเคียงโครงการขยายกำลังการผลิต
โรงงานผลิตแผ่นเหล็กรีดเย็นและเคลือบผิว บริษัท เ็นเอส บลูสโคป (ประเทศไทย) จำกัด
(ต่อ)

หัวข้อที่สำรวจ	สถานประกอบการข้างเคียง	
	จำนวน	ร้อยละ
ปัญหาเฉพาะ		
	- ไม่ได้รับผลกระทบ	2
	- ได้รับผลกระทบ	1
รวม	3	100.0
2.2.21 แหล่งกำเนิด		
	- จราจร	-
	- ก่อสร้าง	-
	- โรงงานอุตสาหกรรม	-
	- ชุมชน	1
รวม	1	100.0
2.2.22 ช่วงเวลา		
	- กลางวัน	-
	- กลางคืน	-
	- บางช่วงเวลา	1
	- ตลอดเวลา	-
รวม	1	100.0
2.2.23 ระดับผลกระทบ		
	- น้อย	-
	- ปานกลาง	-
	- มาก	1
รวม	1	100.0
2.2.24 เปรียบเทียบกับอดีต		
	- ลดลง	-
	- เท่าเดิม	-
	- เพิ่มขึ้น	1
รวม	1	100.0
2.3 ข้อเสนอแนะเกี่ยวกับการดำเนินงานของโครงการ		
	- จัดให้มีระบบป้องกัน/ควบคุมมลพิษที่ดียิ่งขึ้น	2
	- สร้างรายได้ให้ชุมชน	2
	- จัดแรงงานในท้องถิ่นให้มากขึ้น	2
	- ช่วยเหลือ และสนับสนุนกิจกรรมในชุมชนอย่างต่อเนื่อง	3
	- จัดให้มีการประชาสัมพันธ์การดำเนินงานของโครงการอย่างต่อเนื่อง	2
	- อื่นๆ เช่น สร้างมิตรภาพที่ดีกับโรงงานข้างเคียง	1

รูปแสดงการสำรวจทัศนคติชุมชน
โครงการขยายกำลังการผลิตโรงงานผลิตแผ่นเหล็กรีดเย็นและเคลือบผิว
บริษัท เ็นเอส บลูสโคป (ประเทศไทย) จำกัด
ในระหว่างวันที่ 15-16 ตุลาคม 2565



รูปที่ 1 ชุมชนในรัศมี 0-3 กิโลเมตร



รูปที่ 2 ชุมชนในรัศมี 3-5 กิโลเมตร

รูปแสดงการสำรวจทัศนคติชุมชน หน่วยงานราชการ และผู้นำชุมชน
โครงการขยายกำลังการผลิตโรงงานผลิตแผ่นเหล็กรีดเย็นและเคลือบผิว
บริษัท เ็นเอส บลูสโคป (ประเทศไทย) จำกัด



รูปที่ 3 หน่วยงานราชการ และผู้นำชุมชน